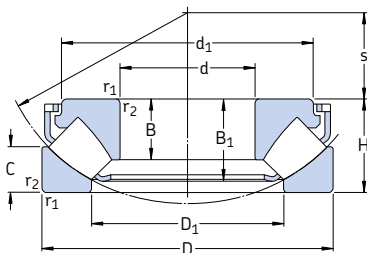
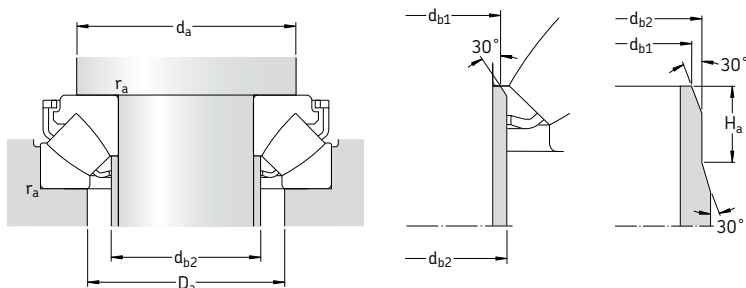


## Rodamientos axiales de rodillos a rótula d 60 – 170 mm



Dimensiones principales			Capacidad de carga básica		Carga límite de fatiga	Factor de carga mínima	Velocidades		Masa	Designación
d	D	H	C	estática $C_0$	$P_u$	A	Velocidad de referencia	Velocidad límite		
mm			kN		kN	-	rpm		kg	-
<b>60</b>	130	42	390	915	114	0,080	2 800	5 000	2,20	<b>29412 E</b>
<b>65</b>	140	45	455	1 080	137	0,11	2 600	4 800	3,20	<b>29413 E</b>
<b>70</b>	150	48	520	1 250	153	0,15	2 400	4 300	3,90	<b>29414 E</b>
<b>75</b>	160	51	600	1 430	173	0,19	2 400	4 000	4,70	<b>29415 E</b>
<b>80</b>	170	54	670	1 630	193	0,25	2 200	3 800	5,60	<b>29416 E</b>
<b>85</b>	150	39	380	1 060	129	0,11	2 400	4 000	2,75	<b>29317 E</b>
	180	58	735	1 800	212	0,31	2 000	3 600	6,75	<b>29417 E</b>
<b>90</b>	155	39	400	1 080	132	0,11	2 400	4 000	2,85	<b>29318 E</b>
	190	60	815	2 000	232	0,38	1 900	3 400	7,75	<b>29418 E</b>
<b>100</b>	170	42	465	1 290	156	0,16	2 200	3 600	3,65	<b>29320 E</b>
	210	67	980	2 500	275	0,59	1 700	3 000	10,5	<b>29420 E</b>
<b>110</b>	190	48	610	1 730	204	0,28	1 900	3 200	5,30	<b>29322 E</b>
	230	73	1 180	3 000	325	0,86	1 600	2 800	13,5	<b>29422 E</b>
<b>120</b>	210	54	765	2 120	245	0,43	1 700	2 800	7,35	<b>29324 E</b>
	250	78	1 370	3 450	375	1,1	1 500	2 600	17,5	<b>29424 E</b>
<b>130</b>	225	58	865	2 500	280	0,59	1 600	2 600	9,00	<b>29326 E</b>
	270	85	1 560	4 050	430	1,6	1 300	2 400	22,0	<b>29426 E</b>
<b>140</b>	240	60	980	2 850	315	0,77	1 500	2 600	10,5	<b>29328 E</b>
	280	85	1 630	4 300	455	1,8	1 300	2 400	23,0	<b>29428 E</b>
<b>150</b>	215	39	408	1 600	180	0,24	1 800	2 800	4,30	<b>29230 E</b>
	250	60	1 000	2 850	315	0,77	1 500	2 400	11,0	<b>29330 E</b>
	300	90	1 860	5 100	520	2,5	1 200	2 200	28,0	<b>29430 E</b>
<b>160</b>	270	67	1 180	3 450	375	1,1	1 300	2 200	14,5	<b>29332 E</b>
	320	95	2 080	5 600	570	3	1 100	2 000	33,5	<b>29432 E</b>
<b>170</b>	280	67	1 200	3 550	365	1,2	1 300	2 200	15,0	<b>29334 E</b>
	340	103	2 360	6 550	640	4,1	1 100	1 900	44,5	<b>29434 E</b>



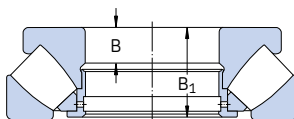
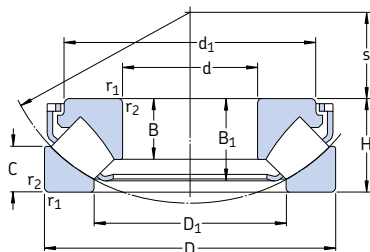
### Dimensiones

### Dimensiones de acuerdos y resaltes

d	d <sub>1</sub>	D <sub>1</sub>	B	B <sub>1</sub>	C	r <sub>1,2</sub>	s	d <sub>a</sub>	d <sub>b1</sub>	d <sub>b2</sub>	H <sub>a</sub>	D <sub>a</sub>	r <sub>a</sub>
mm	-	-				min		min	máx	máx	min	máx	máx
60	112,2	85,5	27	36,7	21	1,5	38	90	67	67	-	107	1,5
65	120,6	91,5	29,5	39,8	22	2	42	100	72	72	-	117	2
70	129,7	99	31	41	23,8	2	44,8	105	77,5	77,5	-	125	2
75	138,3	105,5	33,5	45,7	24,5	2	47	115	82,5	82,5	-	133	2
80	147,2	112,5	35	48,1	26,5	2,1	50	120	88	88	-	141	2
85	134,8 155,8	109,5 121	24,5 37	33,8 51,1	20 28	1,5 2,1	50 54	115 130	90 94	90 94	-	129 151	1,5 2
90	138,6 164,6	115 127,5	24,5 39	34,5 54	19,5 28,5	1,5 2,1	53 56	120 135	95 99	95 99	-	134 158	1,5 2
100	152,3 182,2	127,5 141,5	26,2 43	36,3 57,3	20,5 32	1,5 3	58 62	130 150	107 110	107 110	-	147 175	1,5 2,5
110	171,1 199,4	140 155,5	30,3 47	41,7 64,7	24,8 34,7	2 3	63,8 69	145 165	117 120,5	117 129	-	164 193	2 2,5
120	188,1 216,8	154 171	34 50,5	48,2 70,3	27 36,5	2,1 4	70 74	160 180	128 132	128 142	-	181 209	2 3
130	203,4 234,4	165,5 184,5	36,7 54	50,6 76	30,1 40,9	2,1 4	75,6 81	175 195	138 142,5	143 153	-	194 227	2 3
140	216,1 245,4	177 194,5	38,5 54	54 75,6	30 41	2,1 4	82 86	185 205	148 153	154 162	-	208 236	2 3
150	200,4 223,9 262,9	176 190 207,5	24 38 58	34,3 54,9 80,8	20,5 28 43,4	1,5 2,1 4	82 87 92	180 195 220	154 158 163	154 163 175	14	193 219 253	1,5 2 3
160	243,5 279,3	203 223,5	42 60,5	60 84,3	33 45,5	3 5	92 99	210 235	169 175	176 189	-	235 270	2,5 4
170	251,2 297,7	215 236	42,2 65,5	61 91,2	30,5 50	3 5	96 104	220 250	178 185	188 199	-	245 286	2,5 4

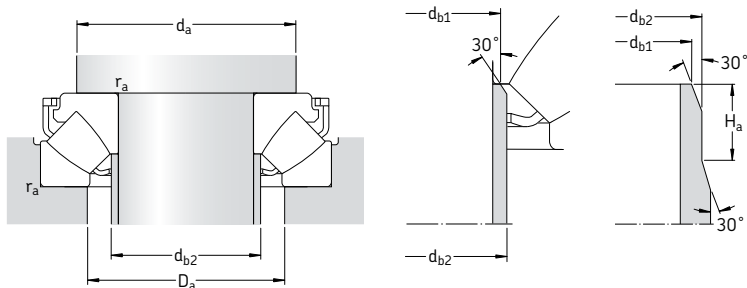
# Rodamientos axiales de rodillos a rótula

## d 180 – 340 mm



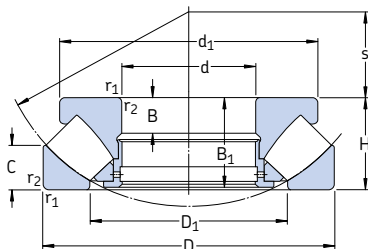
Diseño E

Dimensiones principales			Capacidad de carga básica		Carga límite de fatiga	Factor de carga mínima	Velocidades		Masa	Designación
d	D	H	C	estática $C_0$	$P_u$	A	Velocidad de referencia	Velocidad límite		
mm			kN		kN	-	rpm		kg	-
<b>180</b>	250	42	495	2 040	212	0,40	1 600	2 600	5,80	<b>29236 E</b>
	300	73	1 430	4 300	440	1,8	1 200	2 000	19,5	<b>29336 E</b>
	360	109	2 600	7 350	710	5,1	1 000	1 800	52,5	<b>29436 E</b>
<b>190</b>	320	78	1 630	4 750	490	2,1	1 100	1 900	23,5	<b>29338 E</b>
	380	115	2 850	8 000	765	6,1	950	1 700	60,5	<b>29438 E</b>
<b>200</b>	280	48	656	2 650	285	0,67	1 400	2 200	9,30	<b>29240 E</b>
	340	85	1 860	5 500	550	2,9	1 000	1 700	29,5	<b>29340 E</b>
	400	122	3 200	9 000	850	7,7	850	1 600	72,0	<b>29440 E</b>
<b>220</b>	300	48	690	3 000	310	0,86	1 300	2 200	10,0	<b>29244 E</b>
	360	85	2 000	6 300	610	3,8	1 000	1 700	33,5	<b>29344 E</b>
	420	122	3 350	9 650	900	8,8	850	1 500	75,0	<b>29444 E</b>
<b>240</b>	340	60	799	3 450	335	1,1	1 100	1 800	16,5	<b>29248</b>
	380	85	2 040	6 550	630	4,1	1 000	1 600	35,5	<b>29348 E</b>
	440	122	3 400	10 200	930	9,9	850	1 500	80,0	<b>29448 E</b>
<b>260</b>	360	60	817	3 650	345	1,3	1 100	1 700	18,5	<b>29252</b>
	420	95	2 550	8 300	780	6,5	850	1 400	49,0	<b>29352 E</b>
	480	132	4 050	12 900	1 080	16	750	1 300	105	<b>29452 E</b>
<b>280</b>	380	60	863	4 000	375	1,5	1 000	1 700	19,5	<b>29256</b>
	440	95	2 550	8 650	800	7,1	850	1 400	53,0	<b>29356 E</b>
	520	145	4 900	15 300	1 320	22	670	1 200	135	<b>29456 E</b>
<b>300</b>	420	73	1 070	4 800	465	2,2	900	1 400	30,5	<b>29260</b>
	480	109	3 100	10 600	930	11	750	1 200	75,0	<b>29360 E</b>
	540	145	4 310	16 600	1 340	26	600	1 200	140	<b>29460 E</b>
<b>320</b>	440	73	1 110	5 100	465	2,5	850	1 400	33,0	<b>29264</b>
	500	109	3 350	11 200	1 000	12	750	1 200	78,0	<b>29364 E</b>
	580	155	4 950	19 000	1 530	34	560	1 100	175	<b>29464 E</b>
<b>340</b>	460	73	1 130	5 400	480	2,8	850	1 300	33,5	<b>29268</b>
	540	122	2 710	11 000	950	11	600	1 100	105	<b>29368</b>
	620	170	5 750	22 400	1 760	48	500	1 000	220	<b>29468 E</b>

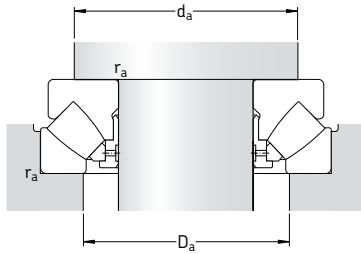

**Dimensiones**
**Dimensiones de acuerdos y resaltes**

d	d <sub>1</sub>	D <sub>1</sub>	B	B <sub>1</sub>	C	r <sub>1,2</sub>	s	d <sub>a</sub>	d <sub>b1</sub>	d <sub>b2</sub>	H <sub>a</sub>	D <sub>a</sub>	r <sub>a</sub>
mm	-	-				min		min	máx	máx	min	máx	máx
<b>180</b>	234,4	208	26	36,9	22	1,5	97	210	187	187	14	226	1,5
	270	227	46	66,2	35,5	3	103	235	189	195	-	262	2,5
	315,9	250	69,5	96,4	53	5	110	265	196	210	-	304	4
<b>190</b>	285,6	243,5	49	71,3	36	4	110	250	200	211	-	280	3
	332,9	264,5	73	101	55,5	5	117	280	207	223	-	321	4
<b>200</b>	260,5	232,5	30	43,4	24	2	108	235	206	207	17	253	2
	304,3	257	53,5	76,7	40	4	116	265	211	224	-	297	3
	350,7	277,5	77	107,1	59,4	5	122	295	217,5	234	-	337	4
<b>220</b>	280,5	251,5	30	43,4	24,5	2	117	255	224,5	227	17	271	2
	326,3	273,5	55	77,7	41	4	125	285	229	240	-	316	3
	371,6	300	77	107,4	58,5	6	132	315	238	254	-	358	5
<b>240</b>	330	283	19	57	30	2,1	130	290	-	-	-	308	2
	345,1	295,5	54	77,8	40,5	4	135	305	249	259	-	336	3
	391,6	322	76	107,1	59	6	142	335	258	276	-	378	5
<b>260</b>	350	302	19	57	30	2,1	139	310	-	-	-	326	2
	382,2	324	61	86,6	46	5	148	335	273	286	-	370	4
	427,9	346	86	119	63	6	154	365	278	296	-	412	5
<b>280</b>	370	323	19	57	30,5	2,1	150	325	-	-	-	347	2
	401	343	62	86,7	45,5	5	158	355	293	305	-	390	4
	464,3	372	95	129,9	70	6	166	395	300	320	-	446	5
<b>300</b>	405	353	21	69	38	3	162	360	-	-	-	380	2,5
	434,1	372	70	98,9	51	5	168	385	313	329	-	423	4
	485	392	95	130,3	70,5	6	175	415	319	340	-	465	5
<b>320</b>	430	372	21	69	38	3	172	380	-	-	-	400	2,5
	454,5	391	68	97,8	53	5	180	405	332	347	-	442	4
	520,3	422	102	139,4	74,5	7,5	191	450	344	367	-	500	6
<b>340</b>	445	395	21	69	37,5	3	183	400	-	-	-	422	2,5
	520	428	40,6	117	59,5	5	192	440	-	-	-	479	4
	557,9	445	112	151,4	84	7,5	201	475	363	386	-	530	6

## Rodamientos axiales de rodillos a rótula d 360 – 560 mm



Dimensiones principales			Capacidad de carga básica		Carga límite de fatiga $P_u$	Factor de carga mínima A	Velocidades Velocidad de referencia	Velocidad límite	Masa	Designación
d	D	H	C	estática $C_0$						
mm			kN		kN	-	rpm	kg	-	
<b>360</b>	500	85	1 460	6 800	585	4,4	750	1 200	52,0	<b>29272</b>
	560	122	2 760	11 600	980	13	600	1 100	110	<b>29372</b>
	640	170	5 350	21 200	1 630	43	500	950	230	<b>29472 EM</b>
<b>380</b>	520	85	1 580	7 650	655	5,6	700	1 100	53,0	<b>29276</b>
	600	132	3 340	14 000	1 160	19	530	1 000	140	<b>29376</b>
	670	175	5 870	24 000	1 860	55	480	900	260	<b>29476 EM</b>
<b>400</b>	540	85	1 610	8 000	695	6,1	700	1 100	55,5	<b>29280</b>
	620	132	3 450	14 600	1 200	20	530	950	150	<b>29380</b>
	710	185	6 560	26 500	1 960	67	450	850	310	<b>29480 EM</b>
<b>420</b>	580	95	1 990	9 800	815	9,1	630	1 000	75,5	<b>29284</b>
	650	140	3 740	16 000	1 290	24	500	900	170	<b>29384</b>
	730	185	6 730	27 500	2 080	72	430	850	325	<b>29484 EM</b>
<b>440</b>	600	95	2 070	10 400	850	10	630	1 000	78,0	<b>29288</b>
	680	145	4 490	19 300	1 560	35	480	850	180	<b>29388 EM</b>
	780	206	7 820	32 000	2 320	87	380	750	410	<b>29488 EM</b>
<b>460</b>	620	95	2 070	10 600	865	11	600	950	81,0	<b>29292</b>
	710	150	4 310	19 000	1 500	34	450	800	215	<b>29392</b>
	800	206	7 990	33 500	2 450	110	380	750	425	<b>29492 EM</b>
<b>480</b>	650	103	2 350	11 800	950	13	560	900	98,0	<b>29296</b>
	730	150	4 370	19 600	1 530	36	450	800	220	<b>29396</b>
	850	224	9 550	39 000	2 800	140	340	670	550	<b>29496 EM</b>
<b>500</b>	670	103	2 390	12 500	1 000	15	560	900	100	<b>292/500</b>
	750	150	4 490	20 400	1 560	40	430	800	235	<b>293/500</b>
	870	224	9 370	40 000	2 850	150	340	670	560	<b>294/500 EM</b>
<b>530</b>	710	109	3 110	15 300	1 220	22	530	850	115	<b>292/530 EM</b>
	800	160	5 230	23 600	1 800	53	400	750	270	<b>293/530</b>
	920	236	10 500	44 000	3 100	180	320	630	650	<b>294/530 EM</b>
<b>560</b>	750	115	2 990	16 000	1 220	24	480	800	140	<b>292/560</b>
	980	250	12 000	51 000	3 550	250	300	560	810	<b>294/560 EM</b>



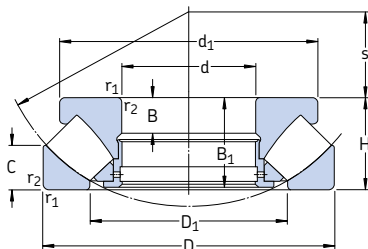
### Dimensiones

### Dimensiones de acuerdos y resaltes

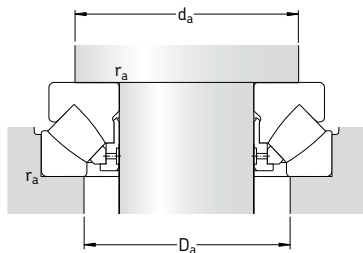
d	$d_1$	$D_1$	B	$B_1$	C	$r_{1,2}$	s	$d_a$	$D_a$	$r_a$
mm	mm	mm	mm	mm	mm	mm	mm	mm	mm	mm
<b>360</b>	485	423	25	81	44	4	194,5	430	453	3
	540	448	40,5	117	59,5	5	202	460	500	4
	580	474	63	164	83,5	7,5	210	495	550	6
<b>380</b>	505	441	27	81	42	4	202	450	473	3
	580	477	45	127	63,5	6	216	495	535	5
	610	494	67	168	87,5	7,5	222	525	580	6
<b>400</b>	526	460	27	81	42,2	4	212	470	493	3
	596	494	43	127	64	6	225	510	550	5
	645	525	69	178	89,5	7,5	234	550	615	6
<b>420</b>	564	489	30	91	46	5	225	500	525	4
	626	520	49	135	67,5	6	235	535	580	5
	665	545	70	178	90,5	7,5	244	575	635	6
<b>440</b>	585	508	30	91	46,5	5	235	520	545	4
	626	540	49	140	70,5	6	249	560	605	5
	710	577	77	199	101	9,5	257	605	675	8
<b>460</b>	605	530	30	91	46	5	245	540	565	4
	685	567	50	144	72,5	6	257	585	630	5
	730	596	77	199	101,5	9,5	268	630	695	8
<b>480</b>	635	556	33	99	53,5	5	259	570	595	4
	705	591	50	144	73,5	6	270	610	655	5
	770	625	88	216	108	9,5	280	660	735	8
<b>500</b>	654	574	33	99	53,5	5	268	585	615	4
	725	611	50	144	74	6	280	630	675	5
	795	648	86	216	110	9,5	290	685	755	8
<b>530</b>	675	608	32	105	56	5	285	620	655	4
	772	648	53	154	76	7,5	295	670	715	6
	840	686	89	228	116	9,5	308	725	800	8
<b>560</b>	732	644	37	111	61	5	302	655	685	4
	890	727	99	241	122	12	328	770	850	10

## Rodamientos axiales de rodillos a rótula

### d 600 – 1 600 mm



Dimensiones principales			Capacidad de carga básica		Carga límite de fatiga	Factor de carga mínima	Velocidades		Masa	Designación
d	D	H	C	estática $C_0$	$P_u$	A	Velocidad de referencia	Velocidad límite		
mm			kN		kN	-	rpm		kg	-
<b>600</b>	800	122	3 740	18 600	1 460	33	450	700	170	<b>292/600 EM</b>
	900	180	7 530	34 500	2 600	110	340	630	405	<b>293/600</b>
	1 030	258	13 100	56 000	4 000	300	280	530	845	<b>294/600 EM</b>
<b>630</b>	850	132	4 770	23 600	1 800	53	400	670	210	<b>292/630 EM</b>
	950	190	8 450	38 000	2 900	140	320	600	485	<b>293/630 EM</b>
	1 090	280	14 400	62 000	4 150	370	260	500	1 040	<b>294/630 EM</b>
<b>670</b>	900	140	4 200	22 800	1 660	49	380	630	255	<b>292/670</b>
	1 150	290	15 400	68 000	4 500	440	240	450	1 210	<b>294/670 EM</b>
<b>710</b>	1 060	212	9 950	45 500	3 400	200	280	500	660	<b>293/710 EM</b>
	1 220	308	17 600	76 500	5 000	560	220	430	1 500	<b>294/710 EF</b>
<b>750</b>	1 000	150	6 100	31 000	2 320	91	340	560	325	<b>292/750 EM</b>
	1 120	224	9 370	45 000	3 050	190	260	480	770	<b>293/750</b>
	1 280	315	18 700	85 000	5 500	690	200	400	1 650	<b>294/750 EF</b>
<b>800</b>	1 060	155	6 560	34 500	2 550	110	320	530	380	<b>292/800 EM</b>
	1 180	230	9 950	49 000	3 250	230	240	450	865	<b>293/800</b>
	1 360	335	20 200	93 000	5 850	820	190	360	2 025	<b>294/800 EF</b>
<b>850</b>	1 120	160	6 730	36 000	2 550	120	300	500	425	<b>292/850 EM</b>
	1 440	354	23 900	108 000	7 100	1 100	170	340	2 390	<b>294/850 EF</b>
<b>900</b>	1 520	372	26 700	122 000	7 200	1 400	160	300	2 650	<b>294/900 EF</b>
<b>950</b>	1 250	180	8 280	45 500	3 100	200	260	430	600	<b>292/950 EM</b>
	1 600	390	28 200	132 000	7 800	1 700	140	280	3 065	<b>294/950 EF</b>
<b>1 000</b>	1 670	402	31 100	140 000	8 650	1 900	130	260	3 380	<b>294/1000 EF</b>
<b>1 060</b>	1 400	206	10 500	58 500	3 750	330	220	360	860	<b>292/1060 EF</b>
	1 770	426	33 400	156 000	8 500	2 300	120	240	4 280	<b>294/1060 EF</b>
<b>1 180</b>	1 520	206	10 900	64 000	3 750	390	220	340	950	<b>292/1180 EF</b>
<b>1 250</b>	1 800	330	24 800	129 000	7 500	1 600	130	240	2 770	<b>293/1250 EF</b>
<b>1 600</b>	2 280	408	36 800	200 000	11 800	3 800	90	160	5 375	<b>293/1600 EF</b>



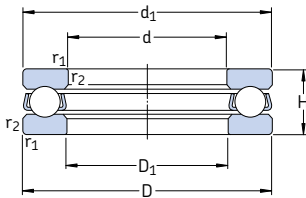
### Dimensiones

### Dimensiones de acuerdos y resaltes

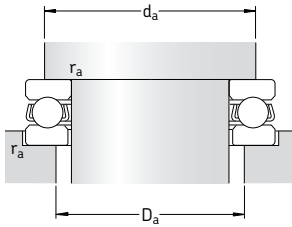
d	$d_1$	$D_1$	B	$B_1$	C	$r_{1,2}$	s	$d_a$	$D_a$	$r_a$
mm	mm	mm	mm	mm	mm	mm	mm	mm	mm	mm
<b>600</b>	760	688	39	117	60	5	321	700	735	4
	840	720	65	174	89	7,5	340	755	810	6
	940	769	99	249	128	12	349	815	900	10
<b>630</b>	810	723	50	127	62	6	338	740	780	5
	880	761	68	183	92	9,5	359	795	860	8
	995	815	107	270	137	12	365	860	950	10
<b>670</b>	880	773	45	135	73	6	361	790	825	5
	1045	864	110	280	141	15	387	905	1000	12
<b>710</b>	985	855	74	205	103	9,5	404	890	960	8
	1110	917	117	298	149	15	415	965	1070	12
<b>750</b>	950	858	50	144	74	6	409	880	925	5
	1086	910	76	216	109	9,5	415	935	1000	8
	1170	964	121	305	153	15	436	1015	1120	12
<b>800</b>	1010	911	52	149	77	7,5	434	935	980	6
	1146	965	77	222	111	9,5	440	995	1060	8
	1250	1034	123	324	165	15	462	1080	1185	12
<b>850</b>	1060	967	47	154	82	7,5	455	980	1030	6
	1315	1077	142	342	172	15	507	1160	1270	12
<b>900</b>	1394	1137	147	360	186	15	518	1215	1320	12
<b>950</b>	1185	1081	58	174	88	7,5	507	1095	1155	6
	1470	1209	153	377	191	15	546	1275	1400	12
<b>1000</b>	1531	1270	155	389	190	15	599	1350	1490	12
<b>1060</b>	1325	1211	66	199	100	9,5	566	1225	1290	8
	1615	1349	192	412	207	15	610	1410	1555	12
<b>1180</b>	1450	1331	83	199	101	9,5	625	1345	1410	8
<b>1250</b>	1685	1474	148	319	161	12	698	1540	1640	10
<b>1600</b>	2130	1885	166	395	195	19	894	1955	2090	15

# Rodamientos axiales de bolas de simple efecto

## d 3 – 30 mm



Dimensiones principales			Capacidad de carga básica		Carga límite de fatiga	Factor de carga mínima	Velocidades		Masa	Designación
d	D	H	dinámica C	estática C <sub>0</sub>	P <sub>u</sub>	A	Velocidad de referencia	Velocidad límite		
mm			kN		kN	–	rpm		kg	–
3	8	3,5	0,806	0,72	0,027	0,000003	26 000	36 000	0,0009	<b>BA 3</b>
4	10	4	0,761	0,72	0,027	0,000003	22 000	30 000	0,0015	<b>BA 4</b>
5	12	4	0,852	0,965	0,036	0,000005	20 000	28 000	0,0021	<b>BA 5</b>
6	14	5	1,78	1,92	0,071	0,000019	17 000	24 000	0,0035	<b>BA 6</b>
7	17	6	2,51	2,9	0,108	0,000044	14 000	19 000	0,0065	<b>BA 7</b>
8	19	7	3,19	3,8	0,143	0,000075	12 000	17 000	0,0091	<b>BA 8</b>
9	20	7	3,12	3,8	0,143	0,000075	12 000	16 000	0,010	<b>BA 9</b>
10	24	9	9,95	15,3	0,56	0,0012	9 500	13 000	0,020	<b>51100</b>
	26	11	12,7	18,6	0,70	0,0018	8 000	11 000	0,030	
12	26	9	10,4	16,6	0,62	0,0014	9 000	13 000	0,022	<b>51101</b>
	28	11	13,3	20,8	0,77	0,0022	8 000	11 000	0,034	
15	28	9	10,6	18,3	0,67	0,0017	8 500	12 000	0,023	<b>51102</b>
	32	12	16,5	27	1	0,0038	7 000	10 000	0,046	
17	30	9	11,4	21,2	0,78	0,0023	8 500	12 000	0,025	<b>51103</b>
	35	12	17,2	30	1,1	0,0047	6 700	9 500	0,053	
20	35	10	15,1	29	1,08	0,0044	7 500	10 000	0,037	<b>51104</b>
	40	14	22,5	40,5	1,53	0,0085	6 000	8 000	0,083	
25	42	11	18,2	39	1,43	0,0079	6 300	9 000	0,056	<b>51105</b>
	47	15	27,6	55	2,04	0,015	5 300	7 500	0,11	
	52	18	34,5	60	2,24	0,018	4 500	6 300	0,17	
	60	24	55,3	96,5	3,6	0,048	3 600	5 000	0,34	
30	47	11	19	43	1,6	0,0096	6 000	8 500	0,063	<b>51106</b>
	52	16	25,5	51	1,9	0,013	4 800	6 700	0,13	
	60	21	37,7	71	2,65	0,026	3 800	5 300	0,26	
	70	28	72,8	137	5,1	0,097	3 000	4 300	0,52	



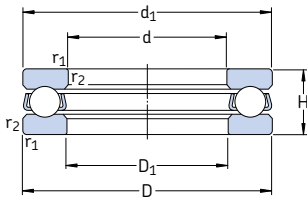
### Dimensiones

### Dimensiones de acuerdos y resaltes

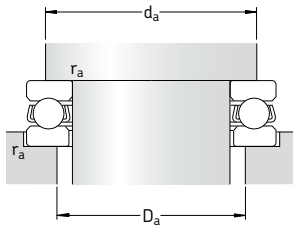
d	$d_1$ ~	$D_1$ ~	$r_{1,2}$ min	$d_a$ min	$D_a$ máx	$r_a$ máx
mm				mm		
3	7,8	3,2	0,15	5,8	5	0,15
4	9,8	4,2	0,15	7,5	6,5	0,15
5	11,8	5,2	0,15	8	9	0,15
6	13,8	6,2	0,2	11	9,5	0,2
7	16,8	7,2	0,2	12,5	11	0,2
8	18,8	8,2	0,3	14,5	12,5	0,3
9	19,8	9,2	0,3	15,5	13,5	0,3
10	24	11	0,3	19	15	0,3
	26	12	0,6	20	16	0,6
12	26	13	0,3	21	17	0,3
	28	14	0,6	22	18	0,6
15	28	16	0,3	23	20	0,3
	32	17	0,6	25	22	0,6
17	30	18	0,3	25	22	0,3
	35	19	0,6	28	24	0,6
20	35	21	0,3	29	26	0,3
	40	22	0,6	32	28	0,6
25	42	26	0,6	35	32	0,6
	47	27	0,6	38	34	0,6
	52	27	1	41	36	1
	60	27	1	46	39	1
30	47	32	0,6	40	37	0,6
	52	32	0,6	43	39	0,6
	60	32	1	48	42	1
	70	32	1	54	46	1

## Rodamientos axiales de bolas de simple efecto

### d 35 – 70 mm



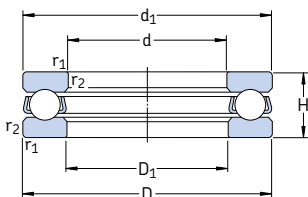
Dimensiones principales			Capacidad de carga básica		Carga límite de fatiga $P_u$	Factor de carga mínima A	Velocidades		Masa	Designación
d	D	H	dinámica C	estática $C_0$			Velocidad de referencia	Velocidad límite		
mm			kN		kN	–	rpm		kg	–
<b>35</b>	52	12	19,9	51	1,86	0,013	5 600	7 500	0,080	<b>51107</b>
	62	18	35,1	73,5	2,7	0,028	4 000	5 600	0,22	<b>51207</b>
	68	24	49,4	96,5	3,55	0,048	3 200	4 500	0,39	<b>51307</b>
	80	32	87,1	170	6,2	0,15	2 600	3 800	0,79	<b>51407</b>
<b>40</b>	60	13	26	63	2,32	0,02	5 000	7 000	0,12	<b>51108</b>
	68	19	46,8	106	4	0,058	3 800	5 300	0,28	<b>51208</b>
	78	26	61,8	122	4,5	0,077	3 000	4 300	0,53	<b>51308</b>
	90	36	112	224	8,3	0,26	2 400	3 400	1,10	<b>51408</b>
<b>45</b>	65	14	26,5	69,5	2,55	0,025	4 500	6 300	0,14	<b>51109</b>
	73	20	39	86,5	3,2	0,038	3 600	5 000	0,30	<b>51209</b>
	85	28	76,1	153	5,6	0,12	2 800	4 000	0,66	<b>51309</b>
	100	39	130	265	9,8	0,37	2 200	3 000	1,40	<b>51409</b>
<b>50</b>	70	14	27	75	2,8	0,029	4 300	6 300	0,16	<b>51110</b>
	78	22	49,4	116	4,3	0,069	3 400	4 500	0,37	<b>51210</b>
	95	31	88,4	190	6,95	0,19	2 600	3 600	0,94	<b>51310</b>
	110	43	159	340	12,5	0,60	2 000	2 800	2,00	<b>51410</b>
<b>55</b>	78	16	30,7	85	3,1	0,039	3 800	5 300	0,23	<b>51111</b>
	90	25	61,8	146	5,4	0,11	2 800	4 000	0,59	<b>51211</b>
	105	35	104	224	8,3	0,26	2 200	3 200	1,30	<b>51311</b>
	120	48	178	390	14,3	0,79	1 800	2 400	2,55	<b>51411</b>
<b>60</b>	85	17	41,6	122	4,55	0,077	3 600	5 000	0,20	<b>51112</b>
	95	26	62,4	150	5,6	0,12	2 800	3 800	0,65	<b>51212</b>
	110	35	101	224	8,3	0,26	2 200	3 000	1,35	<b>51312</b>
	130	51	199	430	16	0,96	1 600	2 200	3,10	<b>51412 M</b>
<b>65</b>	90	18	37,7	108	4	0,06	3 400	4 800	0,33	<b>51113</b>
	100	27	63,7	163	6	0,14	2 600	3 600	0,78	<b>51213</b>
	115	36	106	240	8,8	0,30	2 000	3 000	1,50	<b>51313</b>
	140	56	216	490	18	1,2	1 500	2 200	4,00	<b>51413 M</b>
<b>70</b>	95	18	40,3	120	4,4	0,074	3 400	4 500	0,35	<b>51114</b>
	105	27	65	173	6,4	0,16	2 600	3 600	0,79	<b>51214</b>
	125	40	135	320	11,8	0,53	1 900	2 600	2,00	<b>51314</b>
	150	60	234	550	19,3	1,6	1 400	2 000	5,00	<b>51414 M</b>


**Dimensiones**
**Dimensiones de acuerdos  
y resaltes**

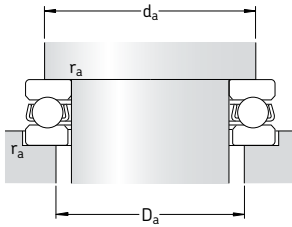
d	$d_1$ ~	$D_1$ ~	$r_{1,2}$ min	$d_a$ min	$D_a$ máx	$r_a$ máx
mm				mm		
<b>35</b>	52	37	0,6	45	42	0,6
	62	37	1	51	46	1
	68	37	1	55	48	1
	80	37	1,1	62	53	1
<b>40</b>	60	42	0,6	52	48	0,6
	68	42	1	57	51	1
	78	42	1	63	55	1
	90	42	1,1	70	60	1
<b>45</b>	65	47	0,6	57	53	0,6
	73	47	1	62	56	1
	85	47	1	69	61	1
	100	47	1,1	78	67	1
<b>50</b>	70	52	0,6	62	58	0,6
	78	52	1	67	61	1
	95	52	1,1	77	68	1
	110	52	1,5	86	74	1,5
<b>55</b>	78	57	0,6	69	64	0,6
	90	57	1	76	69	1
	105	57	1,1	85	75	1
	120	57	1,5	94	81	1,5
<b>60</b>	85	62	1	75	70	1
	95	62	1	81	74	1
	110	62	1,1	90	80	1
	130	62	1,5	102	88	1,5
<b>65</b>	90	67	1	80	75	1
	100	67	1	86	79	1
	115	67	1,1	95	85	1
	140	68	2	110	95	2
<b>70</b>	95	72	1	85	80	1
	105	72	1	91	84	1
	125	72	1,1	103	92	1
	150	73	2	118	102	2

## Rodamientos axiales de bolas de simple efecto

### d 75 – 130 mm

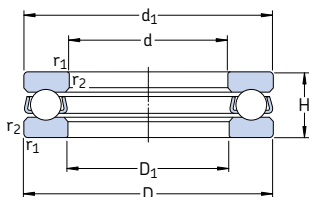


Dimensiones principales			Capacidad de carga básica		Carga límite de fatiga $P_u$	Factor de carga mínima A	Velocidades		Masa	Designación
d	D	H	dinámica C	estática $C_0$			Velocidad de referencia	Velocidad límite		
mm			kN		kN	–	rpm		kg	–
<b>75</b>	100	19	44,2	146	5,5	0,11	3 200	4 300	0,40	<b>51115</b>
	110	27	67,6	183	6,8	0,17	2 400	3 400	0,83	<b>51215</b>
	135	44	163	390	14	0,79	1 700	2 400	2,60	<b>51315</b>
	160	65	251	610	20,8	1,9	1 300	1 800	6,75	<b>51415 M</b>
<b>80</b>	105	19	44,9	153	5,7	0,12	3 000	4 300	0,42	<b>51116</b>
	115	28	76,1	208	7,65	0,22	2 400	3 400	0,91	<b>51216</b>
	140	44	159	390	13,7	0,79	1 700	2 400	2,70	<b>51316</b>
	170	68	270	670	22,4	2,3	1 200	1 700	7,95	<b>51416 M</b>
<b>85</b>	110	19	46,2	163	6	0,14	3 000	4 300	0,44	<b>51117</b>
	125	31	97,5	275	9,8	0,39	2 200	3 000	1,20	<b>51217</b>
	150	49	190	465	16	1,1	1 600	2 200	3,55	<b>51317</b>
	180	72	286	750	24	2,9	1 200	1 600	9,45	<b>51417 M</b>
<b>90</b>	120	22	59,2	208	7,5	0,22	2 600	3 800	0,67	<b>51118</b>
	135	35	119	325	11,4	0,55	2 000	2 800	1,70	<b>51218</b>
	155	50	195	500	16,6	1,3	1 500	2 200	3,80	<b>51318</b>
	190	77	307	815	25,5	3,5	1 100	1 500	11,0	<b>51418 M</b>
<b>100</b>	135	25	85,2	290	10	0,44	2 400	3 200	0,97	<b>51120</b>
	150	38	124	345	11,4	0,62	1 800	2 400	2,20	<b>51220</b>
	170	55	229	610	19,6	1,9	1 400	1 900	4,95	<b>51320</b>
	210	85	371	1 060	31,5	5,8	950	1 400	15,0	<b>51420 M</b>
<b>110</b>	145	25	87,1	315	10,2	0,52	2 200	3 200	1,05	<b>51122</b>
	160	38	130	390	12,5	0,79	1 700	2 400	2,40	<b>51222</b>
	190	63	276	780	24	3,2	1 200	1 700	7,85	<b>51322 M</b>
	230	95	410	1 220	34,5	7,7	900	1 300	20,0	<b>51422 M</b>
<b>120</b>	155	25	88,4	335	10,6	0,58	2 200	3 000	1,15	<b>51124</b>
	170	39	140	440	13,4	1	1 600	2 200	2,65	<b>51224</b>
	210	70	325	980	28,5	5	1 100	1 500	11,0	<b>51324 M</b>
	250	102	520	1 730	45	16	800	1 100	29,5	<b>51424 M</b>
<b>130</b>	170	30	111	425	12,9	0,94	1 900	2 600	1,85	<b>51126</b>
	190	45	186	585	17	1,8	1 400	2 000	4,00	<b>51226</b>
	225	75	358	1 140	32	6,8	1 000	2 400	13,0	<b>51326 M</b>
	270	110	520	1 730	45	16	750	1 000	32,0	<b>51426 M</b>

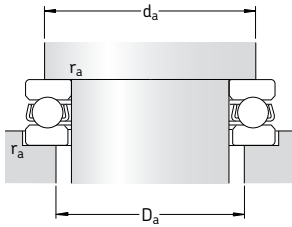

**Dimensiones**
**Dimensiones de acuerdos y resaltes**

d	d <sub>1</sub> ~	D <sub>1</sub> ~	r <sub>1,2</sub> min	d <sub>a</sub> min	D <sub>a</sub> máx	r <sub>a</sub> máx
mm				mm		
<b>75</b>	100	77	1	90	85	1
	110	77	1	96	89	1
	135	77	1,5	111	99	1,5
	160	78	2	126	109	2
<b>80</b>	105	82	1	95	90	1
	115	82	1	101	94	1
	140	82	1,5	116	104	1,5
	170	83	2,1	133	117	2
<b>85</b>	110	87	1	100	95	1
	125	88	1	109	101	1
	150	88	1,5	124	111	1,5
	177	88	2,1	141	124	2
<b>90</b>	120	92	1	108	102	1
	135	93	1,1	117	108	1
	155	93	1,5	129	116	1,5
	187	93	2,1	149	131	2
<b>100</b>	135	102	1	121	114	1
	150	103	1,1	130	120	1
	170	103	1,5	142	128	1,5
	205	103	3	165	145	2,5
<b>110</b>	145	112	1	131	124	1
	160	113	1,1	140	130	1
	187	113	2	158	142	2
	225	113	3	181	159	2,5
<b>120</b>	155	122	1	141	134	1
	170	123	1,1	150	140	1
	205	123	2,1	173	157	2
	245	123	4	197	173	3
<b>130</b>	170	132	1	154	146	1
	187	133	1,5	166	154	1,5
	220	134	2,1	186	169	2
	265	134	4	213	187	3

## Rodamientos axiales de bolas de simple efecto d 140 – 280 mm

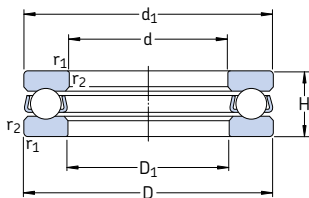


Dimensiones principales			Capacidad de carga		Carga límite de fatiga $P_u$	Factor de carga mínima A	Velocidades		Masa	Designación
d	D	H	dinámica C	estática $C_0$			Velocidad de referencia	Velocidad límite		
mm			kN		kN	-	rpm		kg	-
<b>140</b>	180	31	111	440	12,9	1	1800	2600	2,05	<b>51128</b>
	200	46	190	620	17,6	2	1400	1900	4,35	<b>51228</b>
	240	80	397	1320	35,5	9,1	950	1300	15,5	<b>51328 M</b>
	280	112	520	1730	44	16	700	1000	34,5	<b>51428 M</b>
<b>150</b>	190	31	111	440	12,5	1	1700	2400	2,20	<b>51130 M</b>
	215	50	238	800	22	3,3	1300	1800	6,10	<b>51230 M</b>
	250	80	410	1400	36,5	10	900	1300	16,5	<b>51330 M</b>
	300	120	559	1960	48	20	670	950	42,5	<b>51430 M</b>
<b>160</b>	200	31	112	465	12,9	1,1	1700	2400	2,35	<b>51132 M</b>
	225	51	242	850	22,8	3,8	1200	1700	6,55	<b>51232 M</b>
	270	87	449	1660	41,5	14	850	1200	21,0	<b>51332 M</b>
<b>170</b>	215	34	133	540	14,3	1,5	1600	2200	3,30	<b>51134 M</b>
	240	55	286	1020	26	5,4	1100	1800	8,15	<b>51234 M</b>
	280	87	468	1760	43	16	800	1100	22,0	<b>51334 M</b>
<b>180</b>	225	34	135	570	15	1,7	1500	2200	3,50	<b>51136 M</b>
	250	56	296	1080	27,5	6,1	1100	1500	8,60	<b>51236 M</b>
	300	95	520	2000	47,5	21	750	1100	28,5	<b>51336 M</b>
<b>190</b>	240	37	172	710	18	2,6	1400	2000	4,05	<b>51138 M</b>
	270	62	332	1270	31	8,4	1000	1400	12,0	<b>51238 M</b>
	320	105	592	2400	56	30	700	950	36,5	<b>51338 M</b>
<b>200</b>	250	37	168	710	17,6	2,6	1400	1900	4,25	<b>51140 M</b>
	280	62	338	1320	31,5	9,1	1000	1400	12,0	<b>51240 M</b>
	340	110	624	2600	58,5	35	630	900	44,5	<b>51340 M</b>
<b>220</b>	270	37	178	800	19	3,3	1300	1900	4,60	<b>51144 M</b>
	300	63	351	1460	33,5	11	950	1300	13,0	<b>51244 M</b>
<b>240</b>	300	45	234	1040	23,6	5,6	1100	1600	7,55	<b>51148 M</b>
	340	78	462	2000	44	21	800	1100	23,0	<b>51248 M</b>
<b>260</b>	320	45	238	1100	24	6,3	1100	1500	8,10	<b>51152 M</b>
	360	79	475	2160	45,5	24	750	1100	25,0	<b>51252 M</b>
<b>280</b>	350	53	319	1460	30,5	11	950	1300	12,0	<b>51156 M</b>
	380	80	494	2320	47,5	28	750	1000	26,5	<b>51256 M</b>

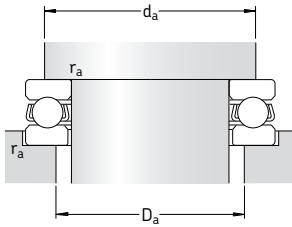

**Dimensiones**
**Dimensiones de acuerdos y resaltes**

d	$d_1$ ~	$D_1$ ~	$r_{1,2}$ min	$d_a$ min	$D_a$ máx	$r_a$ máx
mm				mm		
<b>140</b>	178	142	1	164	156	1
	197	143	1,5	176	164	1,5
	235	144	2,1	199	181	2
	275	144	4	223	197	3
<b>150</b>	188	152	1	174	166	1
	212	153	1,5	189	176	1,5
	245	154	2,1	209	191	2
	295	154	4	239	211	3
<b>160</b>	198	162	1	184	176	1
	222	163	1,5	199	186	1,5
	265	164	3	225	205	2,5
<b>170</b>	213	172	1,1	197	188	1
	237	173	1,5	212	198	1,5
	275	174	3	235	215	2,5
<b>180</b>	222	183	1,1	207	198	1
	245	183	1,5	222	208	1,5
	295	184	3	251	229	2,5
<b>190</b>	237	193	1,1	220	210	1
	265	194	2	238	222	2
	315	195	4	267	243	3
<b>200</b>	247	203	1,1	230	220	1
	275	204	2	248	232	2
	335	205	4	283	257	3
<b>220</b>	267	223	1,1	250	240	1
	295	224	2	268	252	2
<b>240</b>	297	243	1,5	276	264	1,5
	335	244	2,1	299	281	2
<b>260</b>	317	263	1,5	296	284	1,5
	355	264	2,1	319	301	2
<b>280</b>	347	283	1,5	322	308	1,5
	375	284	2,1	339	321	2

## Rodamientos axiales de bolas de simple efecto d 300 – 670 mm



Dimensiones principales			Capacidad de carga básica		Carga límite de fatiga $P_u$	Factor de carga mínima A	Velocidades		Masa	Designación
d	D	H	dinámica C	estática $C_0$			Velocidad de referencia	Velocidad límite		
mm			kN		kN	–	rpm		kg	–
<b>300</b>	380	62	364	1 760	35,5	16	850	1 200	17,5	<b>51160 M</b> <b>51260 M</b>
	420	95	605	3 000	58,5	47	630	850	42,0	
<b>320</b>	400	63	371	1 860	36,5	18	800	1 100	19,0	<b>51164 M</b> <b>51264 F</b>
	440	95	572	3 000	56	47	600	850	45,5	
<b>340</b>	420	64	377	1 960	37,5	20	800	1 100	20,5	<b>51168 M</b> <b>51268 F</b>
	460	96	605	3 200	58,5	53	600	800	48,5	
<b>360</b>	440	65	390	2 080	38	22	750	1 100	22,0	<b>51172 F</b> <b>51272 F</b>
	500	110	741	4 150	73,5	90	530	750	70,0	
<b>380</b>	460	65	397	2 200	40	25	750	1 000	23,0	<b>51176 F</b> <b>51276 F</b>
	520	112	728	4 150	72	90	500	700	73,0	
<b>400</b>	480	65	403	2 280	40,5	27	700	1 000	24,0	<b>51180 F</b>
<b>420</b>	500	65	410	2 400	41,5	30	700	1 000	25,5	<b>51184 F</b>
<b>440</b>	540	80	527	3 250	55	55	600	850	42,0	<b>51188 F</b>
<b>460</b>	560	80	527	3 250	54	55	600	800	43,5	<b>51192 F</b>
<b>480</b>	580	80	540	3 550	56	66	560	800	45,5	<b>51196 F</b>
<b>500</b>	600	80	553	3 600	57	67	560	800	47,0	<b>511/500 F</b>
<b>530</b>	640	85	650	4 400	68	100	530	750	58,5	<b>511/530 F</b>
<b>560</b>	670	85	663	4 650	69,5	110	500	700	61,0	<b>511/560 F</b>
<b>600</b>	710	85	663	4 800	69,5	120	500	700	65,0	<b>511/600 F</b>
<b>630</b>	750	95	728	5 400	76,5	150	450	630	84,0	<b>511/630 F</b>
<b>670</b>	800	105	852	6 700	91,5	230	400	560	105	<b>511/670 F</b>

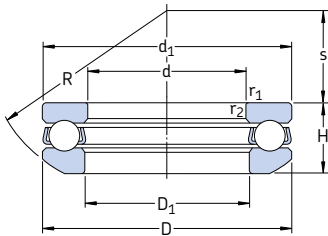


### Dimensiones

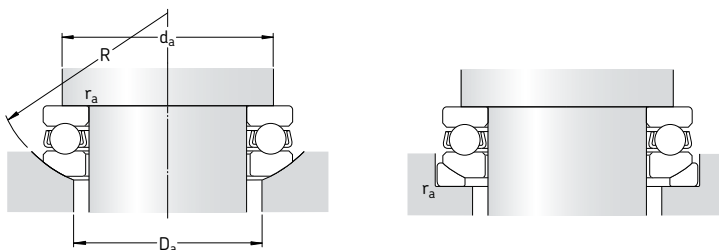
### Dimensiones de acuerdos y resaltes

d	$d_1$ ~	$D_1$ ~	$r_{1,2}$ min	$d_a$ min	$D_a$ máx	$r_a$ máx
mm				mm		
<b>300</b>	376 415	304 304	2 3	348 371	332 349	2 2,5
<b>320</b>	396 435	324 325	2 3	368 391	352 369	2 2,5
<b>340</b>	416 455	344 345	2 3	388 411	372 389	2 2,5
<b>360</b>	436 495	364 365	2 4	408 443	392 417	2 3
<b>380</b>	456 515	384 385	2 4	428 463	412 437	2 3
<b>400</b>	476	404	2	448	432	2
<b>420</b>	496	424	2	468	452	2
<b>440</b>	536	444	2,1	499	481	2
<b>460</b>	556	464	2,1	519	501	2
<b>480</b>	576	484	2,1	539	521	2
<b>500</b>	596	504	2,1	559	541	2
<b>530</b>	636	534	3	595	575	2,5
<b>560</b>	666	564	3	625	606	2,5
<b>600</b>	706	604	3	665	645	2,5
<b>630</b>	746	634	3	701	679	2,5
<b>670</b>	795	675	4	747	723	3

**Rodamientos axiales de bolas de simple efecto con arandelas de alojamiento esféricas**  
**d 12 – 70 mm**



Dimensiones principales			Capacidad de carga básica		Carga límite de fatiga $P_u$	Factor de carga mínima A	Velocidades		Masa Rodamiento + arandela	Designaciones	
d	D	$H_1$	dinámica C	estática $C_0$			Velocidad de referencia	Velocidad límite		Rodamiento	Rodamiento
mm			kN		kN	–	rpm		kg	–	
12	28	13	13,3	20,8	0,77	0,0022	8 000	11 000	0,045	53201	U 201
15	32	15	16,5	27	1	0,0038	7 000	10 000	0,063	53202	U 202
17	35	15	17,2	30	1,1	0,0047	6 700	9 500	0,071	53203	U 203
20	40	17	22,5	40,5	1,53	0,0085	6 000	8 000	0,10	53204	U 204
25	47	19	27,6	55	2,04	0,015	5 300	7 500	0,15	53205	U 205
30	52	20	25,5	51	1,9	0,013	4 800	6 700	0,18	53206	U 206
	60	25	37,7	71	2,65	0,026	3 800	5 300	0,33	53306	U 306
35	62	22	35,1	73,5	2,7	0,028	4 000	5 600	0,28	53207	U 207
	68	28	49,4	96,5	3,55	0,048	3 200	4 500	0,46	53307	U 307
40	68	23	46,8	106	4	0,058	3 800	5 300	0,35	53208	U 208
	78	31	61,8	122	4,5	0,077	3 000	4 300	0,67	53308	U 308
	90	42	112	224	8,3	0,26	2 400	3 400	1,35	53408	U 408
45	73	24	39	86,5	3,2	0,038	3 600	5 000	0,39	53209	U 209
	85	33	76,1	153	5,6	0,12	2 800	4 000	0,83	53309	U 309
50	78	26	49,4	116	4,3	0,069	3 400	4 500	0,47	53210	U 210
	95	37	88,4	190	6,95	0,19	2 600	3 600	1,20	53310	U 310
	110	50	159	340	12,5	0,60	2 000	2 800	2,31	53410	U 410
55	90	30	61,8	146	5,4	0,11	2 800	4 000	0,75	53211	U 211
	105	42	104	224	8,3	0,26	2 200	3 200	1,68	53311	U 311
	120	55	178	390	14,3	0,79	1 800	2 400	3,08	53411	U 411
60	95	31	62,4	150	5,6	0,12	2 800	3 800	0,82	53212	U 212
	110	42	101	224	8,3	0,26	2 200	3 000	1,71	53312	U 312
	130	58	199	430	16	0,96	1 600	2 200	3,80	53412 M	U 412
65	100	32	63,7	163	6	0,14	2 600	3 600	0,91	53213	U 213
	115	43	106	240	8,8	0,30	2 000	3 000	1,89	53313	U 313
70	105	32	65	173	6,4	0,16	2 600	3 600	0,97	53214	U 214
	125	48	135	320	11,8	0,53	1 900	2 600	2,50	53314	U 314
	150	69	234	550	19,3	1,6	1 400	2 000	6,50	53414 M	U 414

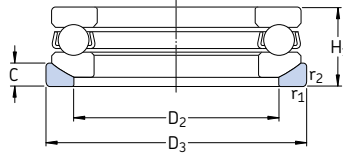
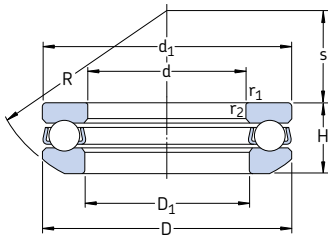


### Dimensiones

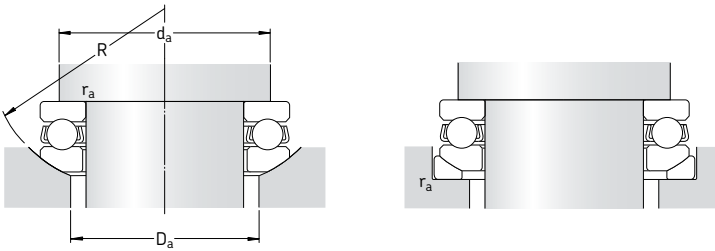
### Dimensiones de acuerdos y resaltes

d	d <sub>1</sub>	D <sub>1</sub>	D <sub>2</sub>	D <sub>3</sub>	H	C	R	s	r <sub>1,2</sub> min	d <sub>a</sub> máx	D <sub>a</sub> máx	r <sub>a</sub> máx
mm										mm		
12	28	14	20	30	11,4	3,5	25	11,5	0,6	22	20	0,6
15	32	17	24	35	13,3	4	28	12	0,6	25	24	0,6
17	35	19	26	38	13,2	4	32	16	0,6	28	26	0,6
20	40	22	30	42	14,73	5	36	18	0,6	32	30	0,6
25	47	27	36	50	16,72	5,5	40	19	0,6	38	36	0,6
30	52	32	42	55	17,8	5,5	45	22	0,6	43	42	0,6
	60	32	45	62	22,6	7	50	22	1	48	45	1
35	62	37	48	65	19,87	7	50	24	1	51	48	1
	68	37	52	72	25,6	7,5	56	24	1	55	52	1
40	68	42	55	72	20,3	7	56	28,5	1	57	55	1
	78	42	60	82	28,5	8,5	64	28	1	63	60	1
	90	42	65	95	38,2	12	72	26	1,1	70	65	1
45	73	47	60	78	21,3	7,5	56	26	1	62	60	1
	85	47	65	90	30,13	10	64	25	1	69	65	1
50	78	52	62	82	23,49	7,5	64	32,5	1	67	62	1
	95	52	72	100	34,3	11	72	28	1,1	77	72	1
	110	52	80	115	45,6	14	90	35	1,5	86	80	1,5
55	90	57	72	95	27,35	9	72	35	1	76	72	1
	105	57	80	110	39,3	11,5	80	30	1,1	85	80	1
	120	57	88	125	50,5	15,5	90	28	1,5	94	88	1,5
60	95	62	78	100	28,02	9	72	32,5	1	81	78	1
	110	62	85	115	38,3	11,5	90	41	1,1	90	85	1
	130	62	95	135	54	16	100	34	1,5	102	95	1,5
65	100	67	82	105	28,7	9	80	40	1	86	82	1
	115	67	90	120	39,4	12,5	90	38,5	1,1	95	90	1
70	105	72	88	110	28,8	9	80	38	1	91	88	1
	125	72	98	130	44,2	13	100	43	1,1	103	98	1
	150	73	110	155	63,6	19,5	112	34	2	118	110	2

**Rodamientos axiales de bolas de simple efecto con arandelas de alojamiento esféricas**  
**d 75 – 140 mm**

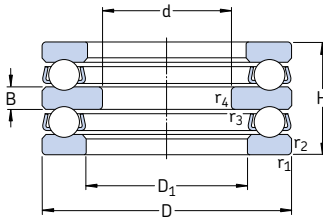


Dimensiones principales			Capacidad de carga básica		Carga límite de fatiga	Factor de carga mínima	Velocidades		Masa	Designaciones	
d	D	H <sub>1</sub>	dinámica	estática	P <sub>u</sub>	A	Velocidad de referencia	Velocidad límite	Rodamiento + arandela	Rodamiento	Arandela de asiento
mm			kN		kN	–	rpm		kg	–	
<b>75</b>	110	32	67,6	183	6,8	0,17	2 400	3 400	1,00	<b>53215</b>	<b>U 215</b>
	135	52	163	390	14	0,79	1 700	2 400	3,20	<b>53315</b>	<b>U 315</b>
	160	75	251	610	20,8	1,9	1 300	1 800	8,10	<b>53415 M</b>	<b>U 415</b>
<b>80</b>	115	33	76,1	208	7,65	0,22	2 400	3 400	1,10	<b>53216</b>	<b>U 216</b>
	140	52	159	390	13,7	0,79	1 700	2 400	3,30	<b>53316</b>	<b>U 316</b>
<b>85</b>	125	37	97,5	275	9,8	0,39	2 200	3 000	1,50	<b>53217</b>	<b>U 217</b>
	150	58	190	465	16	1,1	1 600	2 200	4,35	<b>53317</b>	<b>U 317</b>
<b>90</b>	135	42	119	325	11,4	0,55	2 000	2 800	2,10	<b>53218</b>	<b>U 218</b>
	155	59	195	500	16,6	1,3	1 500	2 200	4,70	<b>53318</b>	<b>U 318</b>
	190	88	307	815	25,5	3,5	1 100	1 500	13,0	<b>53418 M</b>	<b>U 418</b>
<b>100</b>	150	45	124	345	11,4	0,62	1 800	2 400	2,70	<b>53220</b>	<b>U 220</b>
	170	64	229	610	19,6	1,9	1 400	1 900	5,95	<b>53320</b>	<b>U 320</b>
	210	98	371	1 060	31,5	5,8	950	1 400	18,0	<b>53420 M</b>	<b>U 420</b>
<b>110</b>	160	45	130	390	12,5	0,79	1 700	2 400	2,91	<b>53222</b>	<b>U 222</b>
	190	72	276	780	24	3,2	1 200	1 700	9,10	<b>53322 M</b>	<b>U 322</b>
<b>120</b>	170	46	140	440	13,4	1	1 600	2 200	3,20	<b>53224</b>	<b>U 224</b>
	210	80	325	980	28,5	5	1 100	1 500	12,5	<b>53324 M</b>	<b>U 324</b>
<b>130</b>	190	53	186	585	17	1,8	1 400	2 000	4,85	<b>53226</b>	<b>U 226</b>
<b>140</b>	200	55	190	620	17,6	2	1 400	1 900	5,45	<b>53228</b>	<b>U 228</b>

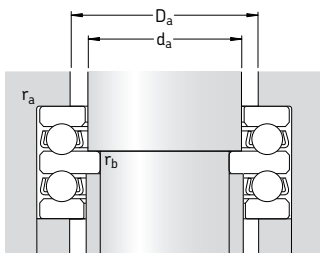

**Dimensiones**
**Dimensiones de acuerdos  
y resaltes**

d	$d_1$	$D_1$	$D_2$	$D_3$	H	C	R	s	$r_{1,2}$ min	$d_a$ máx	$D_a$ máx	$r_a$ máx
mm	mm	mm	mm	mm	mm	mm	mm	mm	mm	mm	mm	mm
<b>75</b>	110	77	92	115	28,3	9,5	90	49	1	96	92	1
	135	77	105	140	48,1	15	100	37	1,5	111	105	1,5
	160	78	115	165	69	21	125	42	2	126	115	2
<b>80</b>	115	82	98	120	29,5	10	90	46	1	101	98	1
	140	82	110	145	47,6	15	112	50	1,5	116	110	1,5
<b>85</b>	125	88	105	130	33,1	11	100	52	1	109	105	1
	150	88	115	155	53,1	17,5	112	43	1,5	124	115	1,5
<b>90</b>	135	93	110	140	38,5	13,5	100	45	1,1	117	110	1
	155	93	120	160	54,6	18	112	40	1,5	129	120	1,5
	187	93	140	195	81,2	25,5	140	40	2,1	133	125	2
<b>100</b>	150	103	125	155	40,9	14	112	52	1,1	130	125	1
	170	103	135	175	59,2	18	125	46	1,5	142	135	1,5
	205	103	155	220	90	27	160	50	3	165	155	2,5
<b>110</b>	160	113	135	165	40,2	14	125	65	1,1	140	135	1
	187	113	150	195	67,2	20,5	140	51	2	158	150	2
<b>120</b>	170	123	145	175	40,8	15	125	61	1,1	150	145	1
	205	123	165	220	74,1	22	160	63	2,1	173	165	2
<b>130</b>	187	133	160	195	47,9	17	140	67	1,5	166	160	1,5
<b>140</b>	197	143	170	210	48,6	17	160	87	1,5	176	170	1,5

## Rodamientos axiales de bolas de doble efecto d 10 – 55 mm



Dimensiones principales			Capacidad de carga básica		Carga límite de fatiga	Factor de carga mínima	Velocidades		Masa	Designación
d	D	H	dinámica C	estática C <sub>0</sub>	P <sub>u</sub>	A	Velocidad de referencia	Velocidad límite		
mm			kN		kN	–	rpm		kg	–
10	32	22	16,5	27	1	0,0038	7 000	10 000	0,081	52202
15	40	26	22,5	40,5	1,53	0,0085	6 000	8 000	0,15	52204
20	47	28	27,6	55	2,04	0,015	5 300	7 500	0,22	52205
	52	34	34,5	60	2,24	0,018	4 500	6 300	0,33	52305
	70	52	72,8	137	5,1	0,097	3 600	5 000	1,00	52406
25	52	29	25,5	51	1,9	0,013	4 800	6 700	0,25	52206
	60	38	37,7	71	2,65	0,026	3 800	5 300	0,47	52306
	80	59	87,1	170	6,2	0,15	3 000	4 300	1,45	52407
30	62	34	35,1	73,5	2,7	0,028	4 000	5 600	0,41	52207
	68	36	46,8	106	4	0,058	3 800	5 300	0,55	52208
	68	44	49,4	96,5	3,55	0,048	3 200	4 500	0,68	52307
	78	49	61,8	122	4,5	0,077	3 000	4 300	1,05	52308
	90	65	112	224	8,3	0,26	2 400	3 400	2,05	52408
35	73	37	39	86,5	3,2	0,038	3 600	5 000	0,60	52209
	85	52	76,1	153	5,6	0,12	2 800	4 000	1,25	52309
	100	72	130	265	9,8	0,37	2 200	3 000	2,70	52409
40	78	39	49,4	116	4,3	0,069	3 400	4 500	0,71	52210
	95	58	88,4	190	6,95	0,19	2 600	3 600	1,75	52310
45	90	45	61,8	146	5,4	0,11	2 800	4 000	1,10	52211
	105	64	104	224	8,3	0,26	2 200	3 200	2,40	52311
	120	87	178	390	14,3	0,79	1 800	2 400	4,70	52411
50	95	46	62,4	150	5,6	0,12	2 200	3 000	1,20	52212
	110	64	101	224	8,3	0,26	1 600	2 200	2,55	52312
	130	93	199	430	16	0,96	1 600	2 200	6,35	52412 M
55	100	47	63,7	163	6	0,14	2 600	3 600	1,35	52213
	105	47	65	173	6,4	0,16	2 600	3 600	1,50	52214
	115	65	106	240	8,8	0,30	2 000	3 000	2,75	52313
	125	72	135	320	11,8	0,53	1 900	2 600	3,65	52314
	150	107	234	550	19,3	1,6	1 400	2 000	9,70	52414 M

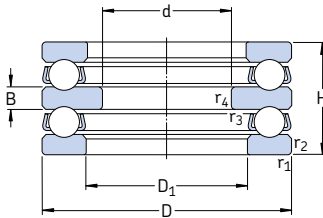


### Dimensiones

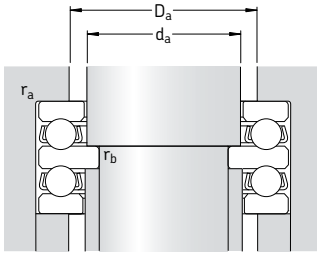
### Dimensiones de acuerdos y resaltes

d	D <sub>1</sub>	B	r <sub>1,2</sub> min	r <sub>3,4</sub> min	d <sub>a</sub>	D <sub>a</sub> máx	r <sub>a</sub> máx	r <sub>b</sub> máx
mm					mm			
10	17	5	0,6	0,3	15	22	0,6	0,3
15	22	6	0,6	0,3	20	28	0,6	0,3
20	27	7	0,6	0,3	25	34	0,6	0,3
	27	8	1	0,3	25	36	1	0,3
	32	12	1	0,6	30	46	1	0,6
25	32	7	0,6	0,3	30	39	0,6	0,3
	32	9	1	0,3	30	42	1	0,3
	37	14	1,1	0,6	35	53	1	0,6
30	37	8	1	0,3	35	46	1	0,3
	42	9	1	0,6	40	51	1	0,6
	37	10	1	0,3	35	48	1	0,3
42	12	1	0,6	40	55	1	0,6	
	15	1,1	0,6	40	60	1	0,6	
35	47	9	1	0,6	45	56	1	0,6
	47	12	1	0,6	45	61	1	0,6
	47	17	1,1	0,6	45	67	1	0,6
40	52	9	1	0,6	50	61	1	0,6
	52	14	1,1	0,6	50	68	1	0,6
45	57	10	1	0,6	55	69	1	0,6
	57	15	1,1	0,6	55	75	1	0,6
	57	20	1,5	0,6	55	81	1,5	0,6
50	62	10	1	0,6	60	74	1	0,6
	62	15	1,1	0,6	60	80	1	0,6
	62	21	1,5	0,6	60	88	1,5	0,6
55	67	10	1	0,6	65	79	1	0,6
	72	10	1	1	70	84	1	1
	67	15	1,1	0,6	65	85	1	0,6
72	16	1,1	1	70	92	1	1	
	24	2	1	70	102	2	1	

## Rodamientos axiales de bolas de doble efecto d 60 – 150 mm



Dimensiones principales			Capacidad de carga básica		Carga límite de fatiga $P_u$	Factor de carga mínima A	Velocidades		Masa	Designación
d	D	H	dinámica C	estática $C_0$			Velocidad de referencia	Velocidad límite		
mm			kN		kN	–	rpm		kg	–
<b>60</b>	110	47	67,6	183	6,8	0,17	2 400	3 400	1,55	<b>52215</b>
	135	79	163	390	14	0,79	1 700	2 400	4,80	<b>52315</b>
<b>65</b>	115	48	76,1	208	7,65	0,22	2 400	3 400	1,70	<b>52216</b>
	140	79	159	390	13,7	0,79	1 700	2 400	4,94	<b>52316</b>
<b>70</b>	125	55	97,5	275	9,8	0,39	2 200	3 000	2,40	<b>52217</b>
<b>75</b>	135	62	119	325	11,4	0,55	2 000	2 800	3,20	<b>52218</b>
<b>85</b>	150	67	124	345	11,4	0,62	1 800	2 400	4,20	<b>52220</b>
	170	97	229	610	19,6	1,9	1 400	1 900	8,95	<b>52320</b>
<b>95</b>	160	67	130	390	12,5	0,79	1 700	2 400	4,65	<b>52222</b>
<b>100</b>	170	68	140	440	13,4	1	1 600	2 200	5,25	<b>52224</b>
<b>110</b>	190	80	186	585	17	1,8	1 400	2 000	8,00	<b>52226</b>
<b>120</b>	200	81	190	620	17,6	2	1 400	1 900	8,65	<b>52228</b>
<b>130</b>	215	89	238	800	22	3,3	1 300	1 800	11,5	<b>52230 M</b>
<b>140</b>	225	90	242	850	22,8	3,8	1 200	1 700	12,0	<b>52232 M</b>
<b>150</b>	240	97	286	1 020	26	5,4	1 100	1 600	15,0	<b>52234 M</b>
	250	98	296	1 080	27,5	6,1	1 100	1 500	16,0	<b>52236 M</b>

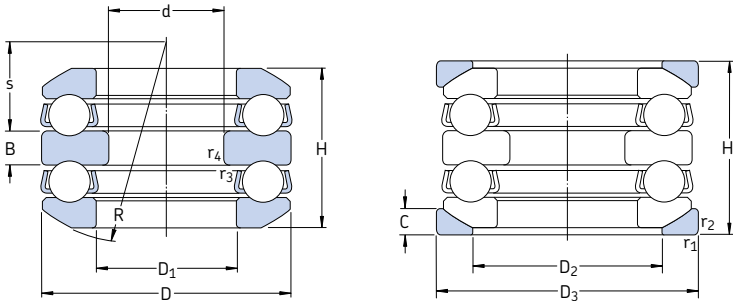


### Dimensiones

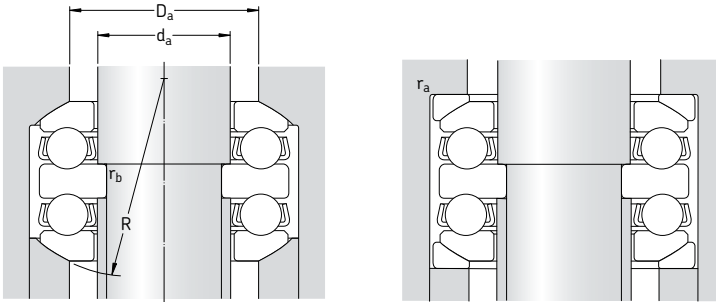
### Dimensiones de acuerdos y resaltes

d	D <sub>1</sub>	B	r <sub>1,2</sub> min	r <sub>3,4</sub> min	d <sub>a</sub>	D <sub>a</sub> máx	r <sub>a</sub> máx	r <sub>b</sub> máx
mm					mm			
<b>60</b>	77	10	1	1	75	89	1	1
	77	18	1,5	1	75	99	1,5	1
<b>65</b>	82	10	1	1	80	94	1	1
	82	18	1,5	1	80	104	1,5	1
<b>70</b>	88	12	1	1	85	101	1	1
<b>75</b>	93	14	1,1	1	90	108	1	1
<b>85</b>	103	15	1,1	1	100	120	1	1
	103	21	1,5	1	100	128	1,5	1
<b>95</b>	113	15	1,1	1	110	130	1	1
<b>100</b>	123	15	1,1	1,1	120	140	1	1
<b>110</b>	133	18	1,5	1,1	130	154	1,5	1
<b>120</b>	143	18	1,5	1,1	140	164	1,5	1
<b>130</b>	153	20	1,5	1,1	150	176	1,5	1
<b>140</b>	163	20	1,5	1,1	160	186	1,5	1
<b>150</b>	173	21	1,5	1,1	170	198	1,5	1
	183	21	1,5	2	180	208	1,5	2

**Rodamientos axiales de bolas de doble efecto con arandelas de alojamiento esféricas**  
**d 25 – 80 mm**

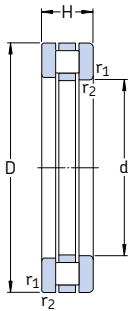


Dimensiones principales			Capacidad de carga básica		Carga límite de fatiga $P_u$	Factor de carga mínima A	Velocidades		Masa Rodamiento + arandelas	Designaciones	
d	D	$H_1$	dinámica C	estática $C_0$			Velocidad de referencia	Velocidad límite		Rodamiento	Rodamiento
mm			kN		kN	–	rpm		kg	–	
<b>25</b>	60	46	37,7	71	2,65	0,026	3 800	5 300	0,58	<b>54306</b>	<b>U 306</b>
<b>30</b>	62	42	35,1	73,5	2,7	0,028	4 000	5 600	0,53	<b>54207</b>	<b>U 207</b>
	68	44	46,8	106	4	0,058	3 800	5 300	0,63	<b>54208</b>	<b>U 208</b>
	68	52	49,4	96,5	3,55	0,048	3 200	4 500	0,85	<b>54307</b>	<b>U 307</b>
	78	59	61,8	122	4,5	0,077	3 000	4 300	1,17	<b>54308</b>	<b>U 308</b>
<b>35</b>	73	45	39	86,5	3,2	0,038	3 600	5 000	0,78	<b>54209</b>	<b>U 209</b>
	85	62	76,1	153	5,6	0,12	2 800	4 000	1,60	<b>54309</b>	<b>U 309</b>
	100	86	130	265	9,8	0,37	2 200	3 000	3,00	<b>54409</b>	<b>U 409</b>
<b>40</b>	95	70	88,4	190	6,95	0,19	2 600	3 600	2,30	<b>54310</b>	<b>U 310</b>
	110	92	159	340	12,5	0,60	2 000	2 800	4,45	<b>54410</b>	<b>U 410</b>
<b>45</b>	90	55	61,8	146	5,4	0,11	2 800	4 000	1,30	<b>54211</b>	<b>U 211</b>
<b>50</b>	110	78	101	224	8,3	0,26	2 200	3 000	2,90	<b>54312</b>	<b>U 312</b>
<b>65</b>	140	95	159	390	13,7	0,79	1 700	2 400	0,57	<b>54316</b>	<b>U 316</b>
	170	140	270	670	22,4	2,3	1 200	1 700	1,40	<b>54416 M</b>	<b>U 416</b>
<b>70</b>	150	105	190	465	16	1,1	1 600	2 200	7,95	<b>54317</b>	<b>U 317</b>
<b>80</b>	210	176	371	1 060	31,5	5,8	950	1 400	29,0	<b>54420 M</b>	<b>U 420</b>



Dimensiones								Dimensiones de acuerdos y resaltes						
d	D <sub>1</sub>	D <sub>2</sub>	D <sub>3</sub>	H	B	C	R	s	r <sub>1,2</sub> min	r <sub>3,4</sub> min	d <sub>a</sub>	D <sub>a</sub> máx	r <sub>a</sub> máx	r <sub>b</sub> máx
mm											mm			
<b>25</b>	32	45	62	41,3	9	7	50	19,5	1	0,3	30	45	1	0,3
<b>30</b>	37	48	65	37,73	8	7	50	21	1	0,3	35	48	1	0,3
	42	55	72	38,6	9	7	56	25	1	0,6	40	55	1	0,6
	37	52	72	47,19	10	7,5	56	21	1	0,3	35	52	1	0,3
	42	60	82	54,1	12	8,5	64	23,5	1	0,6	40	60	1	0,6
<b>35</b>	47	60	78	39,6	9	7,5	56	23	1	0,6	45	60	1	0,6
	47	65	90	56,2	12	10	64	21	1	0,6	45	65	1	0,6
	47	72	105	78,9	17	12,5	80	23,5	1,1	0,6	45	72	1	0,6
<b>40</b>	52	72	100	64,7	14	11	72	23	1,1	0,6	50	72	1	0,6
	52	80	115	83,2	18	14	90	30	1,5	0,6	50	80	1,5	0,6
<b>45</b>	57	72	95	49,6	10	9	72	32,5	1	0,6	55	72	1	0,6
<b>50</b>	62	85	115	70,7	15	11,5	90	36,5	1,1	0,6	60	85	1	0,6
<b>65</b>	82	110	145	86,1	18	18	112	45,5	1,5	1	80	110	1,5	1
	83	125	175	128,5	27	22	125	30,5	2,1	1	80	125	2	1
<b>70</b>	88	115	155	95,2	19	17,5	112	39	1,5	1	85	115	1,5	1
<b>80</b>	103	155	220	159,9	33	27	160	43,5	3	1,1	100	155	2,5	1

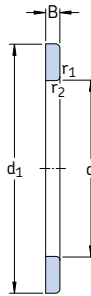
## Rodamientos axiales de rodillos cilíndricos d 15 – 80 mm



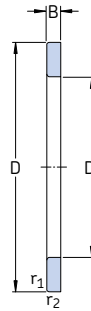
Rodamiento completo



Corona axial de rodillos cilíndricos

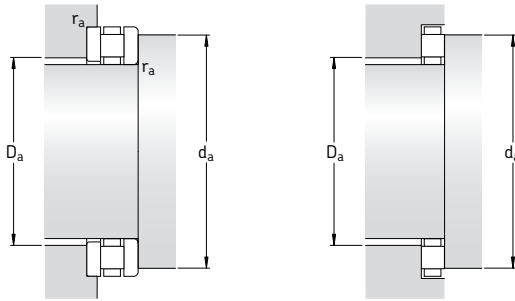


Arandela de eje



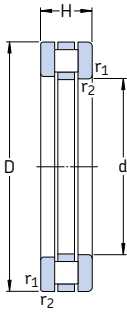
Arandela de alojamiento

Dimensiones principales			Capacidad de carga básica		Carga límite de fatiga $P_u$	Factor de carga mínima A	Velocidades		Masa	Designación
d	D	H	dinámica C	estática $C_0$			Velocidad de referencia	Velocidad límite		
mm			kN		kN	–	rpm	kg	–	
15	28	9	11,2	27	2,45	0,000058	4 300	8 500	0,024	<b>81102 TN</b>
17	30	9	12,2	31,5	2,85	0,000079	4 300	8 500	0,027	<b>81103 TN</b>
20	35	10	18,6	48	4,65	0,00018	3 800	7 500	0,037	<b>81104 TN</b>
25	42	11	25	69,5	6,80	0,00039	3 200	6 300	0,053	<b>81105 TN</b>
30	47	11	27	78	7,65	0,00049	3 000	6 000	0,057	<b>81106 TN</b>
	52	16	50	134	13,4	0,0014	2 400	4 800	0,12	<b>81206 TN</b>
35	52	12	29	93	9,15	0,00069	2 800	5 600	0,073	<b>81107 TN</b>
	62	18	62	190	19,3	0,0029	2 000	4 000	0,20	<b>81207 TN</b>
40	60	13	43	137	13,7	0,0015	2 400	5 000	0,11	<b>81108 TN</b>
	68	19	83	255	26,5	0,0052	1 900	3 800	0,25	<b>81208 TN</b>
45	65	14	45	153	15,3	0,0019	2 200	4 500	0,13	<b>81109 TN</b>
	73	20	83	255	26,5	0,0058	1 800	3 600	0,29	<b>81209 TN</b>
50	70	14	47,5	166	16,6	0,0022	2 200	4 300	0,14	<b>81110 TN</b>
	78	22	91,5	300	31	0,0072	1 700	3 400	0,36	<b>81210 TN</b>
55	78	16	69,5	285	29	0,0065	1 900	3 800	0,22	<b>81111 TN</b>
	90	25	122	390	40	0,012	1 400	2 800	0,57	<b>81211 TN</b>
60	85	17	80	300	30,5	0,0072	1 800	3 600	0,27	<b>81112 TN</b>
	95	26	137	465	47,5	0,017	1 400	2 800	0,64	<b>81212 TN</b>
65	90	18	83	320	32,5	0,0082	1 700	3 400	0,31	<b>81113 TN</b>
	100	27	140	490	50	0,019	1 300	2 600	0,72	<b>81213 TN</b>
70	95	18	86,5	345	34,5	0,0095	1 600	3 200	0,33	<b>81114 TN</b>
	105	27	146	530	55	0,022	1 300	2 600	0,77	<b>81214 TN</b>
75	100	19	83	335	34	0,0067	1 600	3 200	0,39	<b>81115 TN</b>
	110	27	137	490	50	0,015	1 200	2 400	0,80	<b>81215 TN</b>
80	105	19	81,5	335	34	0,0072	1 500	3 000	0,40	<b>81116 TN</b>
	115	28	160	610	63	0,029	1 200	2 400	0,90	<b>81216 TN</b>

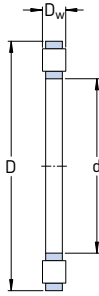


Dimensiones						Dimensiones de acuerdos y resaltes			Designación de los componentes		
d	d <sub>1</sub>	D <sub>1</sub>	B	D <sub>w</sub>	r <sub>1,2</sub> min	d <sub>a</sub> min	D <sub>a</sub> máx	r <sub>a</sub> máx	Corona axial de rodillos cilíndricos	Arandela de eje	Arandela de alojamiento
mm						mm			-		
15	28	16	2,75	3,5	0,3	27	16	0,3	K 81102 TN	WS 81102	GS 81102
17	30	18	2,75	3,5	0,3	29	18	0,3	K 81103 TN	WS 81103	GS 81103
20	35	21	2,75	4,5	0,3	34	21	0,3	K 81104 TN	WS 81104	GS 81104
25	42	26	3	5	0,6	41	26	0,6	K 81105 TN	WS 81105	GS 81105
30	47	32	3	5	0,6	46	31	0,6	K 81106 TN	WS 81106	GS 81106
	52	32	4,25	7,5	0,6	50	31	0,6	K 81206 TN	WS 81206	GS 81206
35	52	37	3,5	5	0,6	51	36	0,6	K 81107 TN	WS 81107	GS 81107
	62	37	5,25	7,5	1	58	39	1	K 81207 TN	WS 81207	GS 81207
40	60	42	3,5	6	0,6	58	42	0,6	K 81108 TN	WS 81108	GS 81108
	68	42	5	9	1	66	43	1	K 81208 TN	WS 81208	GS 81208
45	65	47	4	6	0,6	63	47	0,6	K 81109 TN	WS 81109	GS 81109
	73	47	5,5	9	1	70	48	1	K 81209 TN	WS 81209	GS 81209
50	70	52	4	6	0,6	68	52	0,6	K 81110 TN	WS 81110	GS 81110
	78	52	6,5	9	1	75	53	1	K 81210 TN	WS 81210	GS 81210
55	78	57	5	6	0,6	77	56	0,6	K 81111 TN	WS 81111	GS 81111
	90	57	7	11	1	85	59	1	K 81211 TN	WS 81211	GS 81211
60	85	62	4,75	7,5	1	82	62	1	K 81112 TN	WS 81112	GS 81112
	95	62	7,5	11	1	91	64	1	K 81212 TN	WS 81212	GS 81212
65	90	67	5,25	7,5	1	87	67	1	K 81113 TN	WS 81113	GS 81113
	100	67	8	11	1	96	69	1	K 81213 TN	WS 81213	GS 81213
70	95	72	5,25	7,5	1	92	72	1	K 81114 TN	WS 81114	GS 81114
	105	72	8	11	1	102	74	1	K 81214 TN	WS 81214	GS 81214
75	100	77	5,75	7,5	1	97	78	1	K 81115 TN	WS 81115	GS 81115
	110	77	8	11	1	106	79	1	K 81215 TN	WS 81215	GS 81215
80	105	82	5,75	7,5	1	102	83	1	K 81116 TN	WS 81116	GS 81116
	115	82	8,5	11	1	112	84	1	K 81216 TN	WS 81216	GS 81216

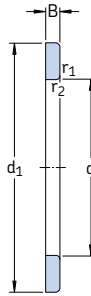
## Rodamientos axiales de rodillos cilíndricos d 85 – 220 mm



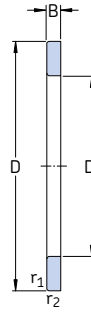
Rodamiento completo



Corona axial de rodillos cilíndricos

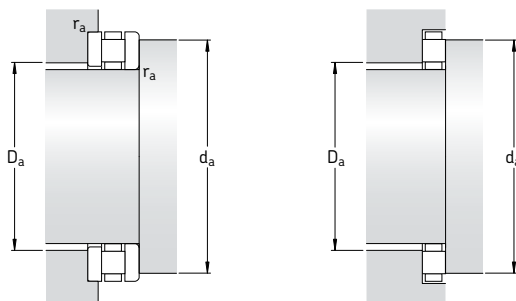


Arandela de eje



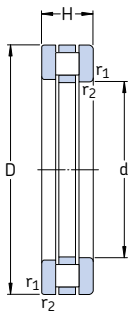
Arandela de alojamiento

Dimensiones principales			Capacidad de carga básica		Carga límite de fatiga	Factor de carga mínima	Velocidades		Masa	Designación
d	D	H	C	C <sub>0</sub>	P <sub>u</sub>	A	Velocidad de referencia	Velocidad límite	kg	–
mm			kN		kN	–	rpm		kg	–
<b>85</b>	110	19	88	365	37,5	0,010	1 500	3 000	0,42	<b>81117 TN</b>
	125	31	170	640	67	0,024	1 100	2 200	1,25	<b>81217 TN</b>
<b>90</b>	120	22	110	450	45,5	0,013	1 300	2 600	0,62	<b>81118 TN</b>
	135	35	232	865	90	0,059	1 000	2 000	1,75	<b>81218 TN</b>
<b>100</b>	135	25	156	630	62	0,027	1 200	2 400	0,95	<b>81120 TN</b>
	150	38	270	1 060	104	0,055	900	1 800	2,20	<b>81220 TN</b>
<b>110</b>	145	25	163	680	65,5	0,031	1 100	2 200	1,05	<b>81122 TN</b>
	160	38	260	1 000	98	0,066	850	1 700	2,30	<b>81222 TN</b>
<b>120</b>	155	25	170	735	68	0,036	1 100	2 200	1,10	<b>81124 TN</b>
	170	39	270	1 100	104	0,074	800	1 600	2,55	<b>81224 TN</b>
<b>130</b>	170	30	200	880	81,5	0,048	950	1 900	1,70	<b>81126 TN</b>
	190	45	380	1 460	137	0,17	700	1 400	4,20	<b>81226 TN</b>
<b>140</b>	180	31	208	930	85	0,057	900	1 800	1,90	<b>81128 TN</b>
	200	46	360	1 400	129	0,16	700	1 400	4,55	<b>81228 M</b>
<b>150</b>	190	31	212	1 000	88	0,064	850	1 700	2,00	<b>81130 TN</b>
	215	50	465	1 900	170	0,29	630	1 300	5,90	<b>81230 M</b>
<b>160</b>	200	31	216	1 020	90	0,083	850	1 700	2,20	<b>81132 TN</b>
	225	51	480	2 000	176	0,32	600	1 200	6,20	<b>81232 M</b>
<b>170</b>	215	34	285	1 340	118	0,11	800	1 600	2,95	<b>81134 TN</b>
	240	55	540	2 280	200	0,42	560	1 100	7,70	<b>81234 M</b>
<b>180</b>	225	34	270	1 270	110	0,13	750	1 500	3,05	<b>81136 M</b>
	250	56	550	2 400	204	0,46	560	1 100	8,25	<b>81236 M</b>
<b>190</b>	240	37	310	1 460	125	0,17	700	1 400	3,85	<b>81138 M</b>
	270	62	695	2 900	250	0,67	500	1 000	10,5	<b>81238 M</b>
<b>200</b>	250	37	310	1 500	127	0,18	700	1 400	4,00	<b>81140 M</b>
	280	62	720	3 100	255	0,77	500	1 000	12,0	<b>81240 M</b>
<b>220</b>	270	37	335	1 700	137	0,23	670	1 300	4,50	<b>81144 M</b>
	300	63	750	3 350	275	0,90	480	950	13,0	<b>81244 M</b>

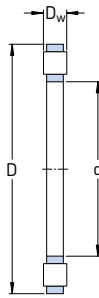


Dimensiones						Dimensiones de acuerdos y resaltes			Designación de los componentes																																																																																																																																																																																																																																																																		
d	d <sub>1</sub>	D <sub>1</sub>	B	D <sub>w</sub>	r <sub>1,2</sub> min	d <sub>a</sub> min	D <sub>a</sub> máx	r <sub>a</sub> máx	Corona axial de rodillos cilíndricos	Arandela de eje	Arandela de alojamiento																																																																																																																																																																																																																																																																
mm						mm			-																																																																																																																																																																																																																																																																		
85	110	87	5,75	7,5	1	108	87	1	K 81117 TN K 81217 TN	WS 81117 WS 81217	GS 81117 GS 81217																																																																																																																																																																																																																																																																
	125	88	9,5	12	1	119	90	1				90	120	92	6,5	9	1	117	93	1	K 81118 TN K 81218 TN	WS 81118 WS 81218	GS 81118 GS 81218	135	93	10,5	14	1,1	129	95	1	100	135	102	7	11	1	131	104	1	K 81120 TN K 81220 TN	WS 81120 WS 81220	GS 81120 GS 81220	150	103	11,5	15	1,1	142	107	1	110	145	112	7	11	1	141	114	1	K 81122 TN K 81222 TN	WS 81122 WS 81222	GS 81122 GS 81222	160	113	11,5	15	1,1	152	117	1	120	155	122	7	11	1	151	124	1	K 81124 TN K 81224 TN	WS 81124 WS 81224	GS 81124 GS 81224	170	123	12	15	1,1	162	127	1	130	170	132	9	12	1	165	135	1	K 81126 TN K 81226 TN	WS 81126 WS 81226	GS 81126 GS 81226	187	133	13	19	1,5	181	137	1,5	140	178	142	9,5	12	1	175	145	1	K 81128 TN K 81228 M	WS 81128 WS 81228	GS 81128 GS 81228	197	143	13,5	19	1,5	191	147	1,5	150	188	152	9,5	12	1	185	155	1	K 81130 TN K 81230 M	WS 81130 WS 81230	GS 81130 GS 81230	212	153	14,5	21	1,5	211	158	1,5	160	198	162	9,5	12	1	195	165	1	K 81132 TN K 81232 M	WS 81132 WS 81232	GS 81132 GS 81232	222	163	15	21	1,5	220	168	1,5	170	213	172	10	14	1,1	209	176	1	K 81134 TN K 81234 M	WS 81134 WS 81234	GS 81134 GS 81234	237	173	16,5	22	1,5	235	180	1,5	180	222	183	10	14	1,1	219	185	1	K 81136 M K 81236 M	WS 81136 WS 81236	GS 81136 GS 81236	247	183	17	22	1,5	245	190	1,5	190	237	193	11	15	1,1	233	197	1	K 81138 M K 81238 M	WS 81138 WS 81238	GS 81138 GS 81238	267	194	18	26	2	265	200	2	200	247	203	11	15	1,1	243	206	1	K 81140 M K 81240 M	WS 81140 WS 81240	GS 81140 GS 81240	277	204	18	26	2	275	210	2	220	267	223	11	15	1,1	263	226	1	K 81144 M K 81244 M	WS 81144 WS 81244	GS 81144 GS 81244	297	224	18,5	26
90	120	92	6,5	9	1	117	93	1	K 81118 TN K 81218 TN	WS 81118 WS 81218	GS 81118 GS 81218																																																																																																																																																																																																																																																																
	135	93	10,5	14	1,1	129	95	1				100	135	102	7	11	1	131	104	1	K 81120 TN K 81220 TN	WS 81120 WS 81220	GS 81120 GS 81220	150	103	11,5	15	1,1	142	107	1	110	145	112	7	11	1	141	114	1	K 81122 TN K 81222 TN	WS 81122 WS 81222	GS 81122 GS 81222	160	113	11,5	15	1,1	152	117	1	120	155	122	7	11	1	151	124	1	K 81124 TN K 81224 TN	WS 81124 WS 81224	GS 81124 GS 81224	170	123	12	15	1,1	162	127	1	130	170	132	9	12	1	165	135	1	K 81126 TN K 81226 TN	WS 81126 WS 81226	GS 81126 GS 81226	187	133	13	19	1,5	181	137	1,5	140	178	142	9,5	12	1	175	145	1	K 81128 TN K 81228 M	WS 81128 WS 81228	GS 81128 GS 81228	197	143	13,5	19	1,5	191	147	1,5	150	188	152	9,5	12	1	185	155	1	K 81130 TN K 81230 M	WS 81130 WS 81230	GS 81130 GS 81230	212	153	14,5	21	1,5	211	158	1,5	160	198	162	9,5	12	1	195	165	1	K 81132 TN K 81232 M	WS 81132 WS 81232	GS 81132 GS 81232	222	163	15	21	1,5	220	168	1,5	170	213	172	10	14	1,1	209	176	1	K 81134 TN K 81234 M	WS 81134 WS 81234	GS 81134 GS 81234	237	173	16,5	22	1,5	235	180	1,5	180	222	183	10	14	1,1	219	185	1	K 81136 M K 81236 M	WS 81136 WS 81236	GS 81136 GS 81236	247	183	17	22	1,5	245	190	1,5	190	237	193	11	15	1,1	233	197	1	K 81138 M K 81238 M	WS 81138 WS 81238	GS 81138 GS 81238	267	194	18	26	2	265	200	2	200	247	203	11	15	1,1	243	206	1	K 81140 M K 81240 M	WS 81140 WS 81240	GS 81140 GS 81240	277	204	18	26	2	275	210	2	220	267	223	11	15	1,1	263	226	1	K 81144 M K 81244 M	WS 81144 WS 81244	GS 81144 GS 81244	297	224	18,5	26	2	296	230	2																
100	135	102	7	11	1	131	104	1	K 81120 TN K 81220 TN	WS 81120 WS 81220	GS 81120 GS 81220																																																																																																																																																																																																																																																																
	150	103	11,5	15	1,1	142	107	1				110	145	112	7	11	1	141	114	1	K 81122 TN K 81222 TN	WS 81122 WS 81222	GS 81122 GS 81222	160	113	11,5	15	1,1	152	117	1	120	155	122	7	11	1	151	124	1	K 81124 TN K 81224 TN	WS 81124 WS 81224	GS 81124 GS 81224	170	123	12	15	1,1	162	127	1	130	170	132	9	12	1	165	135	1	K 81126 TN K 81226 TN	WS 81126 WS 81226	GS 81126 GS 81226	187	133	13	19	1,5	181	137	1,5	140	178	142	9,5	12	1	175	145	1	K 81128 TN K 81228 M	WS 81128 WS 81228	GS 81128 GS 81228	197	143	13,5	19	1,5	191	147	1,5	150	188	152	9,5	12	1	185	155	1	K 81130 TN K 81230 M	WS 81130 WS 81230	GS 81130 GS 81230	212	153	14,5	21	1,5	211	158	1,5	160	198	162	9,5	12	1	195	165	1	K 81132 TN K 81232 M	WS 81132 WS 81232	GS 81132 GS 81232	222	163	15	21	1,5	220	168	1,5	170	213	172	10	14	1,1	209	176	1	K 81134 TN K 81234 M	WS 81134 WS 81234	GS 81134 GS 81234	237	173	16,5	22	1,5	235	180	1,5	180	222	183	10	14	1,1	219	185	1	K 81136 M K 81236 M	WS 81136 WS 81236	GS 81136 GS 81236	247	183	17	22	1,5	245	190	1,5	190	237	193	11	15	1,1	233	197	1	K 81138 M K 81238 M	WS 81138 WS 81238	GS 81138 GS 81238	267	194	18	26	2	265	200	2	200	247	203	11	15	1,1	243	206	1	K 81140 M K 81240 M	WS 81140 WS 81240	GS 81140 GS 81240	277	204	18	26	2	275	210	2	220	267	223	11	15	1,1	263	226	1	K 81144 M K 81244 M	WS 81144 WS 81244	GS 81144 GS 81244	297	224	18,5	26	2	296	230	2																																				
110	145	112	7	11	1	141	114	1	K 81122 TN K 81222 TN	WS 81122 WS 81222	GS 81122 GS 81222																																																																																																																																																																																																																																																																
	160	113	11,5	15	1,1	152	117	1				120	155	122	7	11	1	151	124	1	K 81124 TN K 81224 TN	WS 81124 WS 81224	GS 81124 GS 81224	170	123	12	15	1,1	162	127	1	130	170	132	9	12	1	165	135	1	K 81126 TN K 81226 TN	WS 81126 WS 81226	GS 81126 GS 81226	187	133	13	19	1,5	181	137	1,5	140	178	142	9,5	12	1	175	145	1	K 81128 TN K 81228 M	WS 81128 WS 81228	GS 81128 GS 81228	197	143	13,5	19	1,5	191	147	1,5	150	188	152	9,5	12	1	185	155	1	K 81130 TN K 81230 M	WS 81130 WS 81230	GS 81130 GS 81230	212	153	14,5	21	1,5	211	158	1,5	160	198	162	9,5	12	1	195	165	1	K 81132 TN K 81232 M	WS 81132 WS 81232	GS 81132 GS 81232	222	163	15	21	1,5	220	168	1,5	170	213	172	10	14	1,1	209	176	1	K 81134 TN K 81234 M	WS 81134 WS 81234	GS 81134 GS 81234	237	173	16,5	22	1,5	235	180	1,5	180	222	183	10	14	1,1	219	185	1	K 81136 M K 81236 M	WS 81136 WS 81236	GS 81136 GS 81236	247	183	17	22	1,5	245	190	1,5	190	237	193	11	15	1,1	233	197	1	K 81138 M K 81238 M	WS 81138 WS 81238	GS 81138 GS 81238	267	194	18	26	2	265	200	2	200	247	203	11	15	1,1	243	206	1	K 81140 M K 81240 M	WS 81140 WS 81240	GS 81140 GS 81240	277	204	18	26	2	275	210	2	220	267	223	11	15	1,1	263	226	1	K 81144 M K 81244 M	WS 81144 WS 81244	GS 81144 GS 81244	297	224	18,5	26	2	296	230	2																																																								
120	155	122	7	11	1	151	124	1	K 81124 TN K 81224 TN	WS 81124 WS 81224	GS 81124 GS 81224																																																																																																																																																																																																																																																																
	170	123	12	15	1,1	162	127	1				130	170	132	9	12	1	165	135	1	K 81126 TN K 81226 TN	WS 81126 WS 81226	GS 81126 GS 81226	187	133	13	19	1,5	181	137	1,5	140	178	142	9,5	12	1	175	145	1	K 81128 TN K 81228 M	WS 81128 WS 81228	GS 81128 GS 81228	197	143	13,5	19	1,5	191	147	1,5	150	188	152	9,5	12	1	185	155	1	K 81130 TN K 81230 M	WS 81130 WS 81230	GS 81130 GS 81230	212	153	14,5	21	1,5	211	158	1,5	160	198	162	9,5	12	1	195	165	1	K 81132 TN K 81232 M	WS 81132 WS 81232	GS 81132 GS 81232	222	163	15	21	1,5	220	168	1,5	170	213	172	10	14	1,1	209	176	1	K 81134 TN K 81234 M	WS 81134 WS 81234	GS 81134 GS 81234	237	173	16,5	22	1,5	235	180	1,5	180	222	183	10	14	1,1	219	185	1	K 81136 M K 81236 M	WS 81136 WS 81236	GS 81136 GS 81236	247	183	17	22	1,5	245	190	1,5	190	237	193	11	15	1,1	233	197	1	K 81138 M K 81238 M	WS 81138 WS 81238	GS 81138 GS 81238	267	194	18	26	2	265	200	2	200	247	203	11	15	1,1	243	206	1	K 81140 M K 81240 M	WS 81140 WS 81240	GS 81140 GS 81240	277	204	18	26	2	275	210	2	220	267	223	11	15	1,1	263	226	1	K 81144 M K 81244 M	WS 81144 WS 81244	GS 81144 GS 81244	297	224	18,5	26	2	296	230	2																																																																												
130	170	132	9	12	1	165	135	1	K 81126 TN K 81226 TN	WS 81126 WS 81226	GS 81126 GS 81226																																																																																																																																																																																																																																																																
	187	133	13	19	1,5	181	137	1,5				140	178	142	9,5	12	1	175	145	1	K 81128 TN K 81228 M	WS 81128 WS 81228	GS 81128 GS 81228	197	143	13,5	19	1,5	191	147	1,5	150	188	152	9,5	12	1	185	155	1	K 81130 TN K 81230 M	WS 81130 WS 81230	GS 81130 GS 81230	212	153	14,5	21	1,5	211	158	1,5	160	198	162	9,5	12	1	195	165	1	K 81132 TN K 81232 M	WS 81132 WS 81232	GS 81132 GS 81232	222	163	15	21	1,5	220	168	1,5	170	213	172	10	14	1,1	209	176	1	K 81134 TN K 81234 M	WS 81134 WS 81234	GS 81134 GS 81234	237	173	16,5	22	1,5	235	180	1,5	180	222	183	10	14	1,1	219	185	1	K 81136 M K 81236 M	WS 81136 WS 81236	GS 81136 GS 81236	247	183	17	22	1,5	245	190	1,5	190	237	193	11	15	1,1	233	197	1	K 81138 M K 81238 M	WS 81138 WS 81238	GS 81138 GS 81238	267	194	18	26	2	265	200	2	200	247	203	11	15	1,1	243	206	1	K 81140 M K 81240 M	WS 81140 WS 81240	GS 81140 GS 81240	277	204	18	26	2	275	210	2	220	267	223	11	15	1,1	263	226	1	K 81144 M K 81244 M	WS 81144 WS 81244	GS 81144 GS 81244	297	224	18,5	26	2	296	230	2																																																																																																
140	178	142	9,5	12	1	175	145	1	K 81128 TN K 81228 M	WS 81128 WS 81228	GS 81128 GS 81228																																																																																																																																																																																																																																																																
	197	143	13,5	19	1,5	191	147	1,5				150	188	152	9,5	12	1	185	155	1	K 81130 TN K 81230 M	WS 81130 WS 81230	GS 81130 GS 81230	212	153	14,5	21	1,5	211	158	1,5	160	198	162	9,5	12	1	195	165	1	K 81132 TN K 81232 M	WS 81132 WS 81232	GS 81132 GS 81232	222	163	15	21	1,5	220	168	1,5	170	213	172	10	14	1,1	209	176	1	K 81134 TN K 81234 M	WS 81134 WS 81234	GS 81134 GS 81234	237	173	16,5	22	1,5	235	180	1,5	180	222	183	10	14	1,1	219	185	1	K 81136 M K 81236 M	WS 81136 WS 81236	GS 81136 GS 81236	247	183	17	22	1,5	245	190	1,5	190	237	193	11	15	1,1	233	197	1	K 81138 M K 81238 M	WS 81138 WS 81238	GS 81138 GS 81238	267	194	18	26	2	265	200	2	200	247	203	11	15	1,1	243	206	1	K 81140 M K 81240 M	WS 81140 WS 81240	GS 81140 GS 81240	277	204	18	26	2	275	210	2	220	267	223	11	15	1,1	263	226	1	K 81144 M K 81244 M	WS 81144 WS 81244	GS 81144 GS 81244	297	224	18,5	26	2	296	230	2																																																																																																																				
150	188	152	9,5	12	1	185	155	1	K 81130 TN K 81230 M	WS 81130 WS 81230	GS 81130 GS 81230																																																																																																																																																																																																																																																																
	212	153	14,5	21	1,5	211	158	1,5				160	198	162	9,5	12	1	195	165	1	K 81132 TN K 81232 M	WS 81132 WS 81232	GS 81132 GS 81232	222	163	15	21	1,5	220	168	1,5	170	213	172	10	14	1,1	209	176	1	K 81134 TN K 81234 M	WS 81134 WS 81234	GS 81134 GS 81234	237	173	16,5	22	1,5	235	180	1,5	180	222	183	10	14	1,1	219	185	1	K 81136 M K 81236 M	WS 81136 WS 81236	GS 81136 GS 81236	247	183	17	22	1,5	245	190	1,5	190	237	193	11	15	1,1	233	197	1	K 81138 M K 81238 M	WS 81138 WS 81238	GS 81138 GS 81238	267	194	18	26	2	265	200	2	200	247	203	11	15	1,1	243	206	1	K 81140 M K 81240 M	WS 81140 WS 81240	GS 81140 GS 81240	277	204	18	26	2	275	210	2	220	267	223	11	15	1,1	263	226	1	K 81144 M K 81244 M	WS 81144 WS 81244	GS 81144 GS 81244	297	224	18,5	26	2	296	230	2																																																																																																																																								
160	198	162	9,5	12	1	195	165	1	K 81132 TN K 81232 M	WS 81132 WS 81232	GS 81132 GS 81232																																																																																																																																																																																																																																																																
	222	163	15	21	1,5	220	168	1,5				170	213	172	10	14	1,1	209	176	1	K 81134 TN K 81234 M	WS 81134 WS 81234	GS 81134 GS 81234	237	173	16,5	22	1,5	235	180	1,5	180	222	183	10	14	1,1	219	185	1	K 81136 M K 81236 M	WS 81136 WS 81236	GS 81136 GS 81236	247	183	17	22	1,5	245	190	1,5	190	237	193	11	15	1,1	233	197	1	K 81138 M K 81238 M	WS 81138 WS 81238	GS 81138 GS 81238	267	194	18	26	2	265	200	2	200	247	203	11	15	1,1	243	206	1	K 81140 M K 81240 M	WS 81140 WS 81240	GS 81140 GS 81240	277	204	18	26	2	275	210	2	220	267	223	11	15	1,1	263	226	1	K 81144 M K 81244 M	WS 81144 WS 81244	GS 81144 GS 81244	297	224	18,5	26	2	296	230	2																																																																																																																																																												
170	213	172	10	14	1,1	209	176	1	K 81134 TN K 81234 M	WS 81134 WS 81234	GS 81134 GS 81234																																																																																																																																																																																																																																																																
	237	173	16,5	22	1,5	235	180	1,5				180	222	183	10	14	1,1	219	185	1	K 81136 M K 81236 M	WS 81136 WS 81236	GS 81136 GS 81236	247	183	17	22	1,5	245	190	1,5	190	237	193	11	15	1,1	233	197	1	K 81138 M K 81238 M	WS 81138 WS 81238	GS 81138 GS 81238	267	194	18	26	2	265	200	2	200	247	203	11	15	1,1	243	206	1	K 81140 M K 81240 M	WS 81140 WS 81240	GS 81140 GS 81240	277	204	18	26	2	275	210	2	220	267	223	11	15	1,1	263	226	1	K 81144 M K 81244 M	WS 81144 WS 81244	GS 81144 GS 81244	297	224	18,5	26	2	296	230	2																																																																																																																																																																																
180	222	183	10	14	1,1	219	185	1	K 81136 M K 81236 M	WS 81136 WS 81236	GS 81136 GS 81236																																																																																																																																																																																																																																																																
	247	183	17	22	1,5	245	190	1,5				190	237	193	11	15	1,1	233	197	1	K 81138 M K 81238 M	WS 81138 WS 81238	GS 81138 GS 81238	267	194	18	26	2	265	200	2	200	247	203	11	15	1,1	243	206	1	K 81140 M K 81240 M	WS 81140 WS 81240	GS 81140 GS 81240	277	204	18	26	2	275	210	2	220	267	223	11	15	1,1	263	226	1	K 81144 M K 81244 M	WS 81144 WS 81244	GS 81144 GS 81244	297	224	18,5	26	2	296	230	2																																																																																																																																																																																																				
190	237	193	11	15	1,1	233	197	1	K 81138 M K 81238 M	WS 81138 WS 81238	GS 81138 GS 81238																																																																																																																																																																																																																																																																
	267	194	18	26	2	265	200	2				200	247	203	11	15	1,1	243	206	1	K 81140 M K 81240 M	WS 81140 WS 81240	GS 81140 GS 81240	277	204	18	26	2	275	210	2	220	267	223	11	15	1,1	263	226	1	K 81144 M K 81244 M	WS 81144 WS 81244	GS 81144 GS 81244	297	224	18,5	26	2	296	230	2																																																																																																																																																																																																																								
200	247	203	11	15	1,1	243	206	1	K 81140 M K 81240 M	WS 81140 WS 81240	GS 81140 GS 81240																																																																																																																																																																																																																																																																
	277	204	18	26	2	275	210	2				220	267	223	11	15	1,1	263	226	1	K 81144 M K 81244 M	WS 81144 WS 81244	GS 81144 GS 81244	297	224	18,5	26	2	296	230	2																																																																																																																																																																																																																																												
220	267	223	11	15	1,1	263	226	1	K 81144 M K 81244 M	WS 81144 WS 81244	GS 81144 GS 81244																																																																																																																																																																																																																																																																
	297	224	18,5	26	2	296	230	2																																																																																																																																																																																																																																																																			

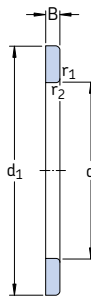
## Rodamientos axiales de rodillos cilíndricos d 240 – 630 mm



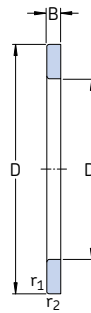
Rodamiento completo



Corona axial de rodillos cilíndricos

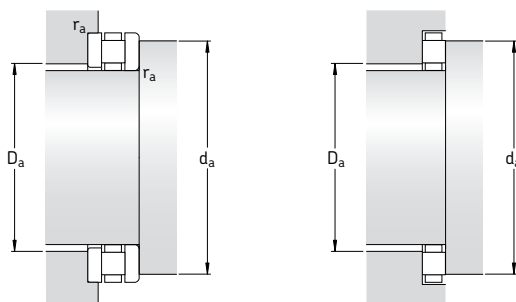


Arandela de eje



Arandela de alojamiento

Dimensiones principales			Capacidad de carga básica		Carga límite de fatiga $P_u$	Factor de carga mínima A	Velocidades		Masa	Designación
d	D	H	dinámica C	estática $C_0$			Velocidad de referencia	Velocidad límite		
mm			kN		kN	–	rpm	kg	–	
<b>240</b>	300	45	475	2 450	196	0,48	560	1 100	7,25	<b>81148 M</b>
	340	78	1 100	4 900	390	1,9	400	800	22,0	<b>81248 M</b>
<b>260</b>	320	45	490	2 600	200	0,54	530	1 100	7,85	<b>81152 M</b>
	360	79	1 140	5 300	415	2,2	380	750	24,0	<b>81252 M</b>
<b>280</b>	350	53	680	3 550	275	1	480	950	10,5	<b>81156 M</b>
	380	80	1 160	5 500	425	2,4	360	750	26,0	<b>81256 M</b>
<b>300</b>	380	62	850	4 400	335	1,5	430	850	16,5	<b>81160 M</b>
	420	95	1 530	7 200	540	4,1	320	630	40,5	<b>81260 M</b>
<b>320</b>	400	63	880	4 650	345	1,7	400	800	18,0	<b>81164 M</b>
	440	95	1 560	7 500	550	4,5	300	600	42,5	<b>81264 M</b>
<b>340</b>	420	64	900	4 900	355	1,9	380	800	19,5	<b>81168 M</b>
	460	96	1 630	8 000	585	5,1	300	600	47,0	<b>81268 M</b>
<b>360</b>	440	65	900	4 900	355	1,9	380	750	19,5	<b>81172 M</b>
	500	110	2 160	10 400	750	8,7	260	530	65,5	<b>81272 M</b>
<b>380</b>	460	65	930	5 300	375	2,2	360	750	22,0	<b>81176 M</b>
<b>400</b>	480	65	965	5 600	390	2,5	360	700	23,0	<b>81180 M</b>
<b>420</b>	500	65	980	5 850	400	2,7	340	700	24,0	<b>81184 M</b>
<b>440</b>	540	80	1 430	8 000	550	5,1	300	600	39,5	<b>81188 M</b>
<b>460</b>	560	80	1 460	8 500	570	5,8	300	600	41,0	<b>81192 M</b>
<b>480</b>	580	80	1 460	8 650	585	6	280	560	43,0	<b>81196 M</b>
<b>500</b>	600	80	1 560	9 300	620	6,9	280	560	44,0	<b>811/500 M</b>
<b>530</b>	640	85	1 730	10 600	680	9	260	530	55,5	<b>811/530 M</b>
<b>560</b>	670	85	1 760	11 100	710	9,7	260	500	58,0	<b>811/560 M</b>
<b>600</b>	710	85	1 800	11 600	720	11	240	500	62,0	<b>811/600 M</b>
<b>630</b>	750	95	2 160	13 700	865	15	220	450	80,0	<b>811/630 M</b>



Dimensiones						Dimensiones de acuerdos y resaltes			Designación de los componentes		
d	d <sub>1</sub>	D <sub>1</sub>	B	D <sub>w</sub>	r <sub>1,2</sub> min	d <sub>a</sub> min	D <sub>a</sub> máx	r <sub>a</sub> máx	Corona axial de rodillos cilíndricos	Arandela de eje	Arandela de alojamiento
mm						mm			-		
240	297	243	13,5	18	1,5	296	248	1,5	K 81148 M K 81248 M	WS 81148 WS 81248	GS 81148 GS 81248
	335	244	23	32	2,1	335	261	2			
260	317	263	13,5	18	1,5	316	268	1,5	K 81152 M K 81252 M	WS 81152 WS 81252	GS 81152 GS 81252
	355	264	23,5	32	2,1	353	280	2			
280	347	283	15,5	22	1,5	346	288	1,5	K 81156 M K 81256 M	WS 81156 WS 81256	GS 81156 GS 81256
	375	284	24	32	2	373	300	2			
300	376	304	18,5	25	2	373	315	2	K 81160 M K 81260 M	WS 81160 WS 81260	GS 81160 GS 81260
	415	304	28,5	38	3	413	328	2,5			
320	396	324	19	25	2	394	334	2	K 81164 M K 81264 M	WS 81164 WS 81264	GS 81164 GS 81264
	435	325	28,5	38	3	434	348	2,5			
340	416	344	19,5	25	2	414	354	2	K 81168 M K 81268 M	WS 81168 WS 81268	GS 81168 GS 81268
	455	345	29	38	3	452	367	2,5			
360	436	364	20	25	2	434	374	2	K 81172 M K 81272 M	WS 81172 WS 81272	GS 81172 GS 81272
	495	365	32,5	45	4	492	393	3			
380	456	384	20	25	2	453	393	2	K 81176 M	WS 81176	GS 81176
400	476	404	20	25	2	473	413	2	K 81180 M	WS 81180	GS 81180
420	495	424	20	25	2	493	433	2	K 81184 M	WS 81184	GS 81184
440	535	444	24	32	2,1	533	459	2	K 81188 M	WS 81188	GS 81188
460	555	464	24	32	2,1	553	479	2	K 81192 M	WS 81192	GS 81192
480	575	484	24	32	2,1	573	500	2	K 81196 M	WS 81196	GS 81196
500	595	505	24	32	2,1	592	519	2	K 811/500 M	WS 811/500	GS 811/500
530	635	535	25,5	34	3	632	554	2,5	K 811/530 M	WS 811/530	GS 811/530
560	665	565	25,5	34	3	662	584	2,5	K 811/560 M	WS 811/560	GS 811/560
600	705	605	25,5	34	3	702	624	2,5	K 811/600 M	WS 811/600	GS 811/600
630	746	634	28,5	38	3	732	650	2,5	K 811/630 M	WS 811/630	GS 811/630